

공보는 공문서로서의 효력을 갖는다.

공보

제867호 2023. 10. 11.(수)

선
람

기
관
의
장

고 시

- 의령군 고시 제2023-141호 무전소하천 소하천구역의 결정(변경)에 관한 고시 2
- 의령군 고시 제2023-142호 사방지 지정 고시(변경) 21
- 의령군 고시 제2023-143호 도로명주소 고시 30

공 고

- 의령군 공고 제2023-1176호
의령군 수질개선 특별회계 설치 및 운영 조례 일부개정(안) 입법예고 32
- 의령군 공고 제2023-1182호
의령군 건축 조례 일부개정조례안 입법예고 46
- 의령군 공고 제2023-1183호
「의령 전통한지 육성·지원 조례 시행규칙」 일부개정안 입법예고 52
- 의령군 공고 제2023-1184호
2023년 9월 정기분 재산세(토지, 주택)고지서 공시송달 공고 58
- 의령군 공고 제2023-1176호
「의령군 장애인복지위원회 설치 및 운영 조례」 제정안 입법예고 65

무전소하천 소하천구역의 결정(변경)에 관한 고시

「소하천정비법」 제3조의3제2항 및 같은 법 시행규칙 제2조제2항·제4항에 따라 소하천구역을 결정(변경) 및 「토지이용규제 기본법」 제8조 및 같은 법 시행령 제7조의 규정에 의거 아래와 같이 지형도면을 고시하며, 이에 따라 관계서류(토지세목, 지형도면)를 갖추어 놓았으니 관계인은 열람하시기 바랍니다.

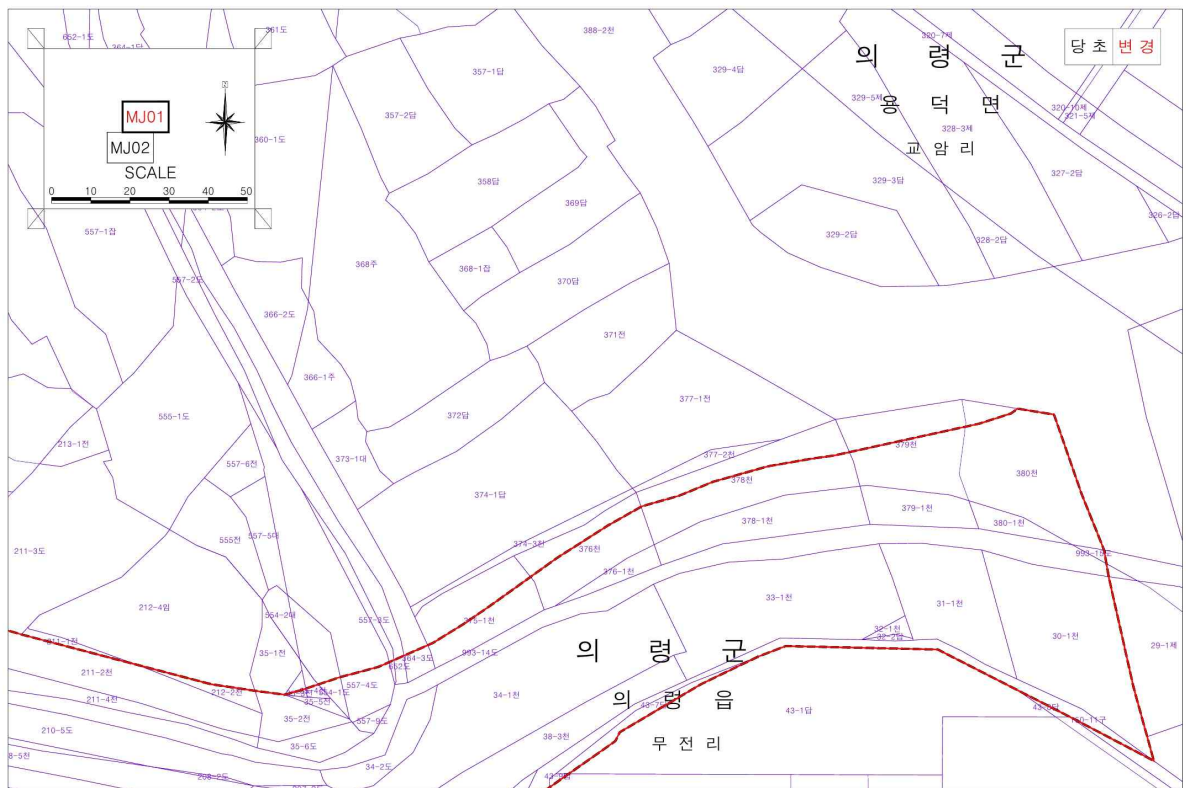
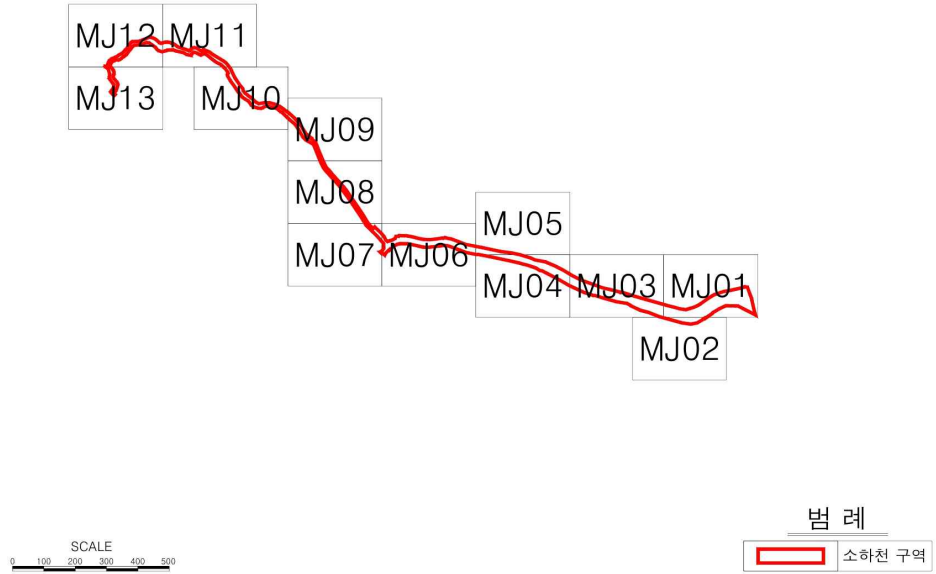
2023년 10월 11일

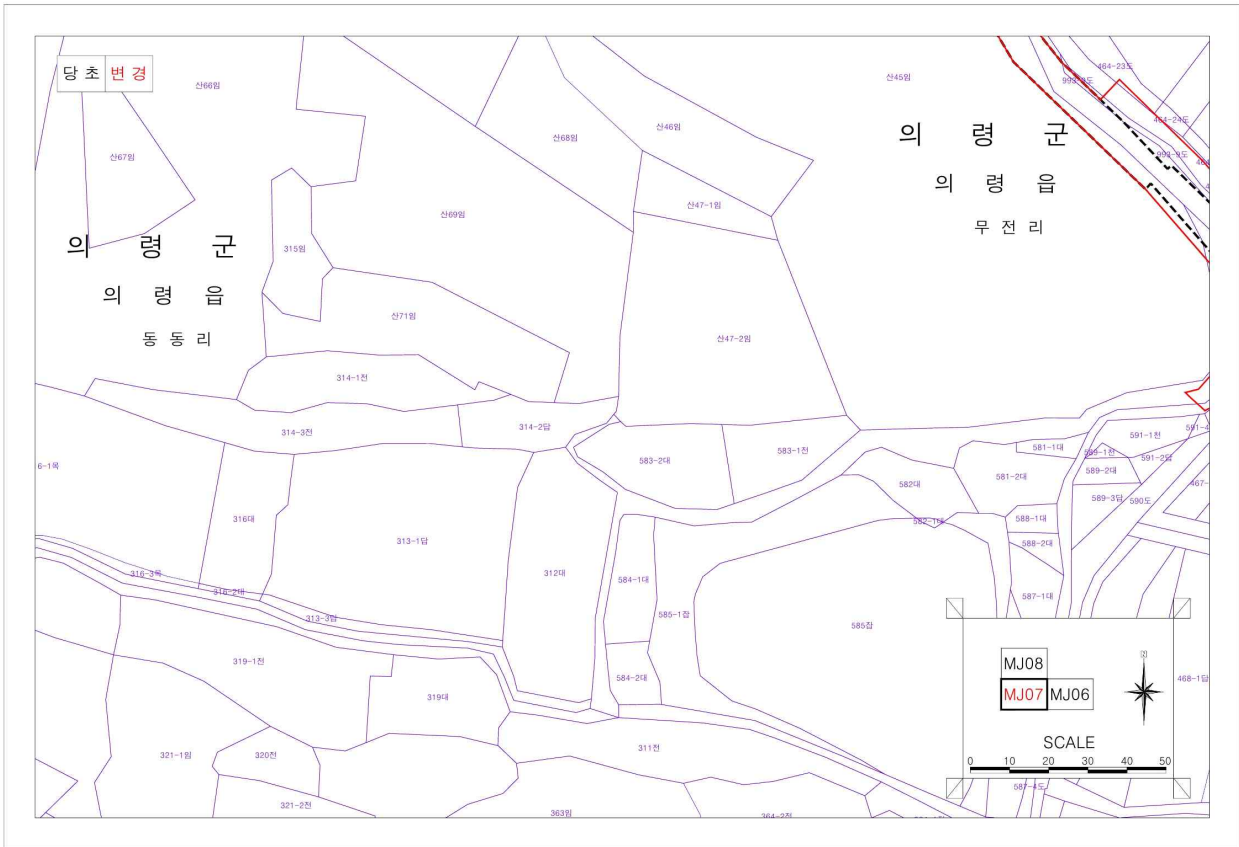
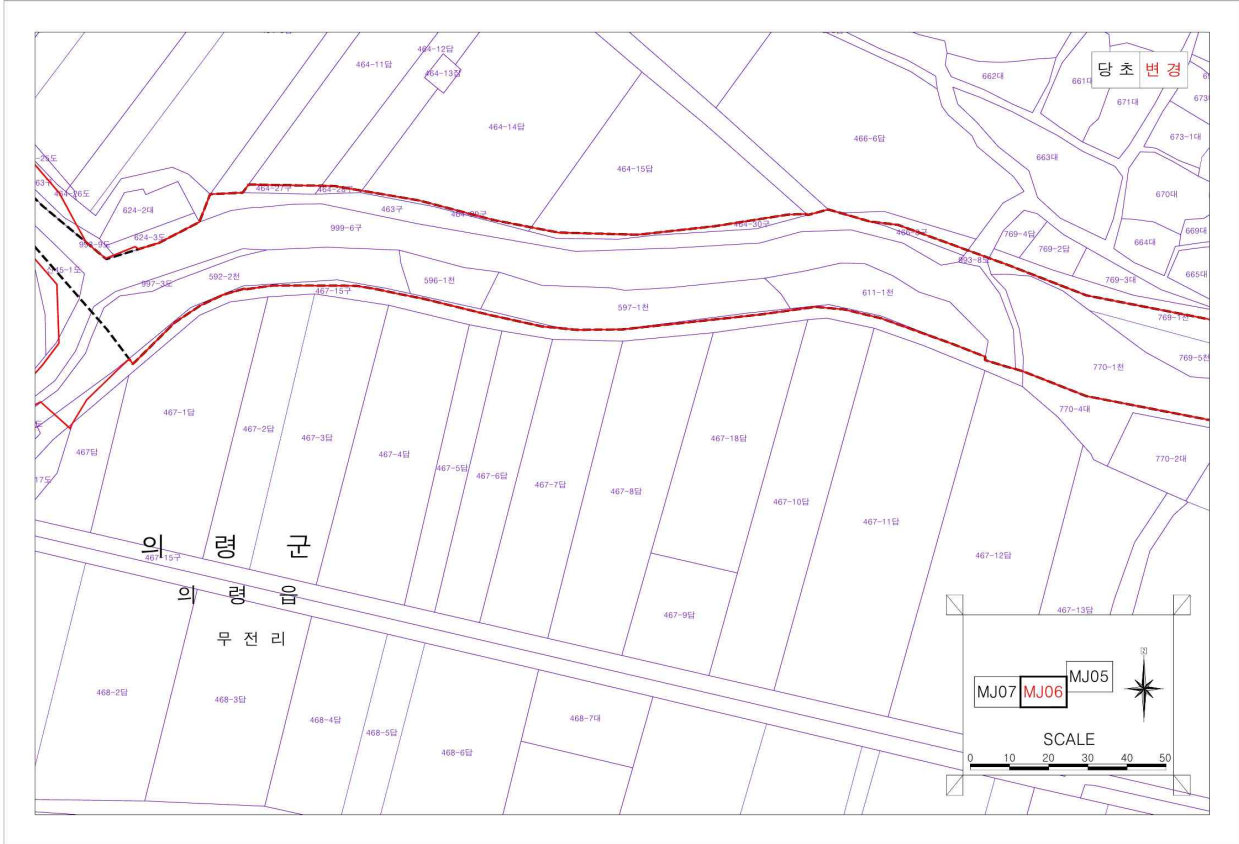
의령군수

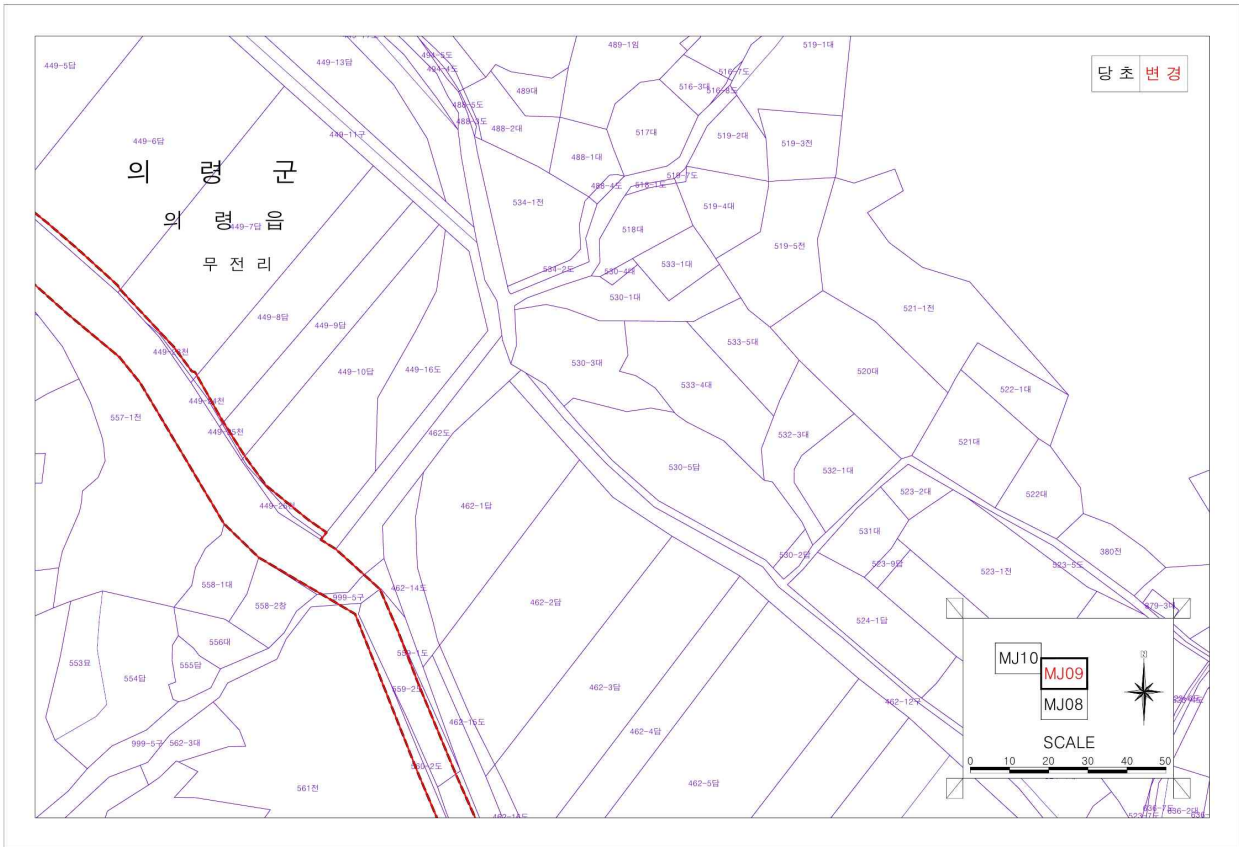
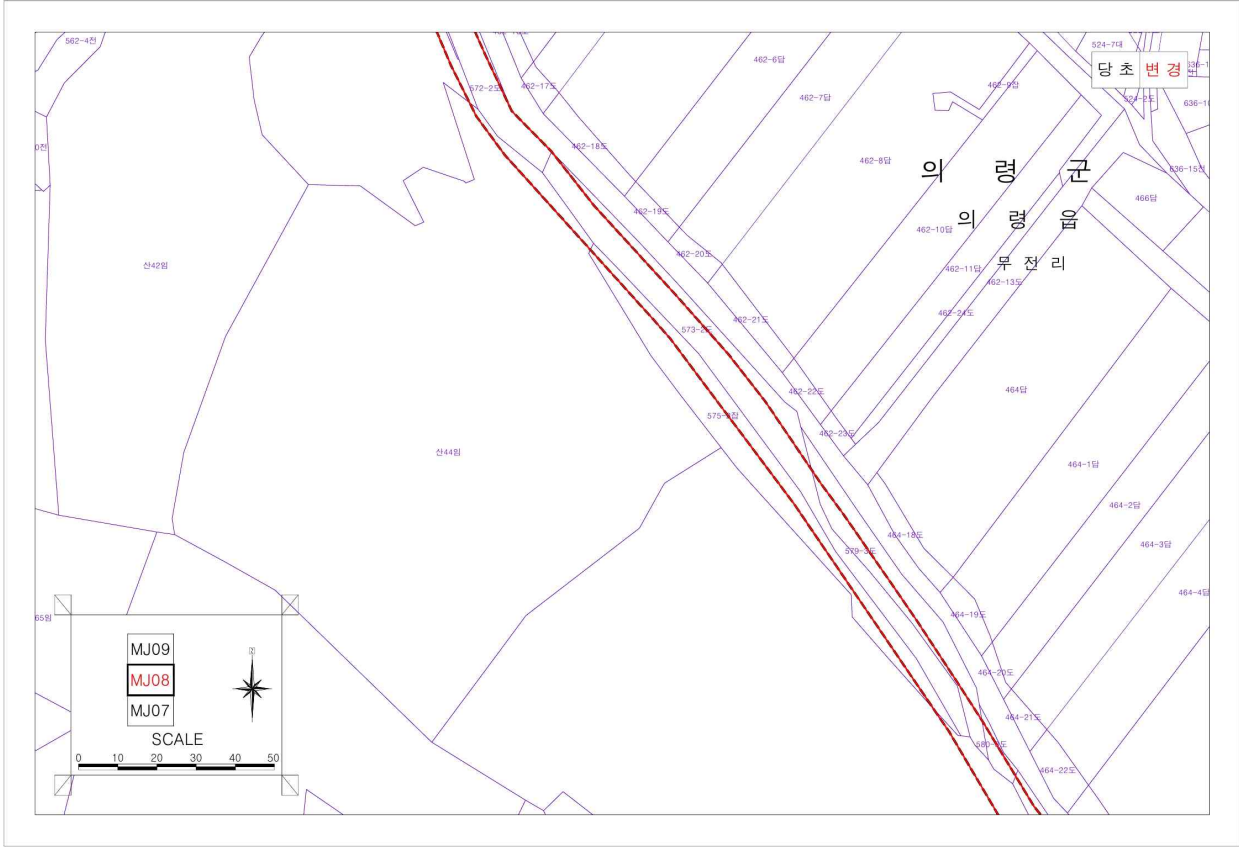
수계(水系)명	소하천명	소하천구역			
		지번 및 지목		면적(㎡)	결정(변경·폐지) 사유
용덕천 (지방)	무전천	당초	의령군 의령읍 무전리 30-1 외 176필지	56,203	소하천정비사업에 따른 일부구간 하천선형 조정
		변경	의령군 의령읍 무전리 867 외 182필지	58,941	

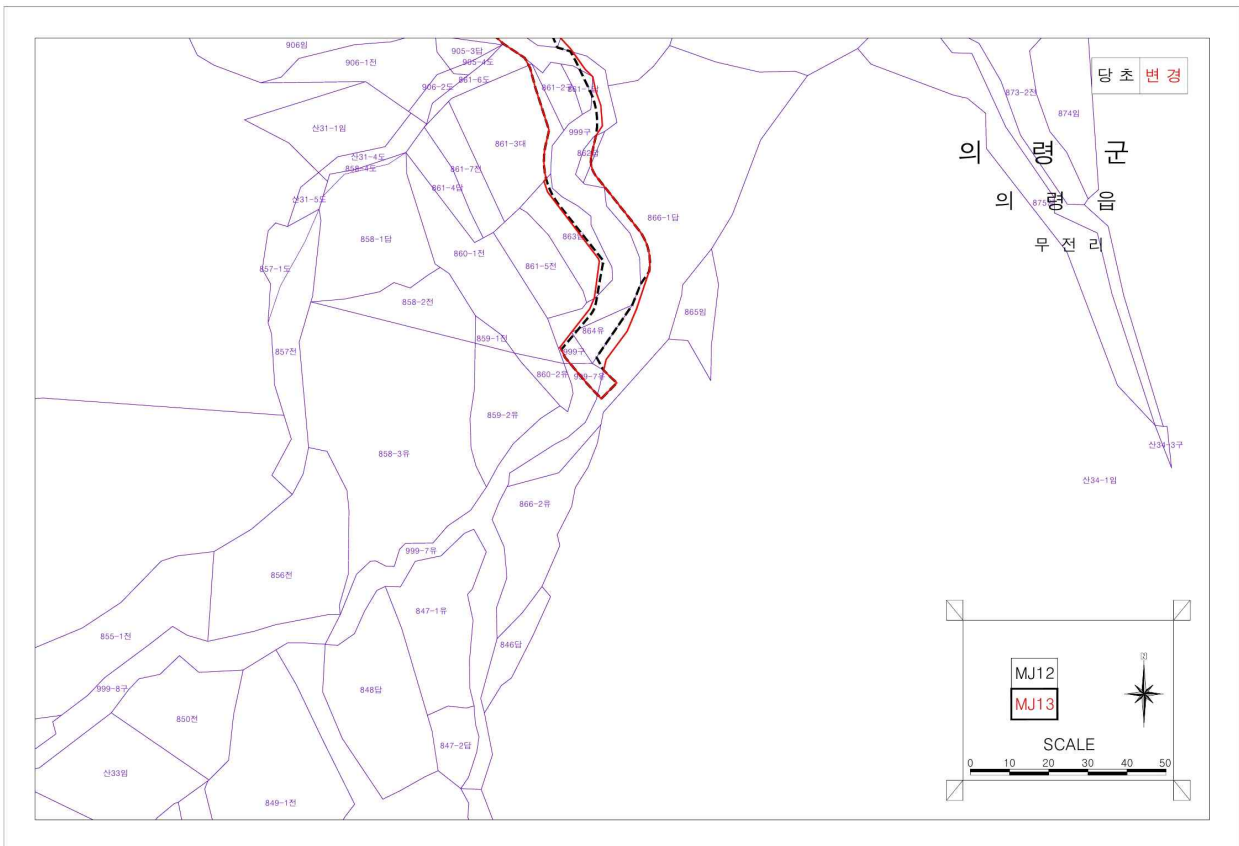
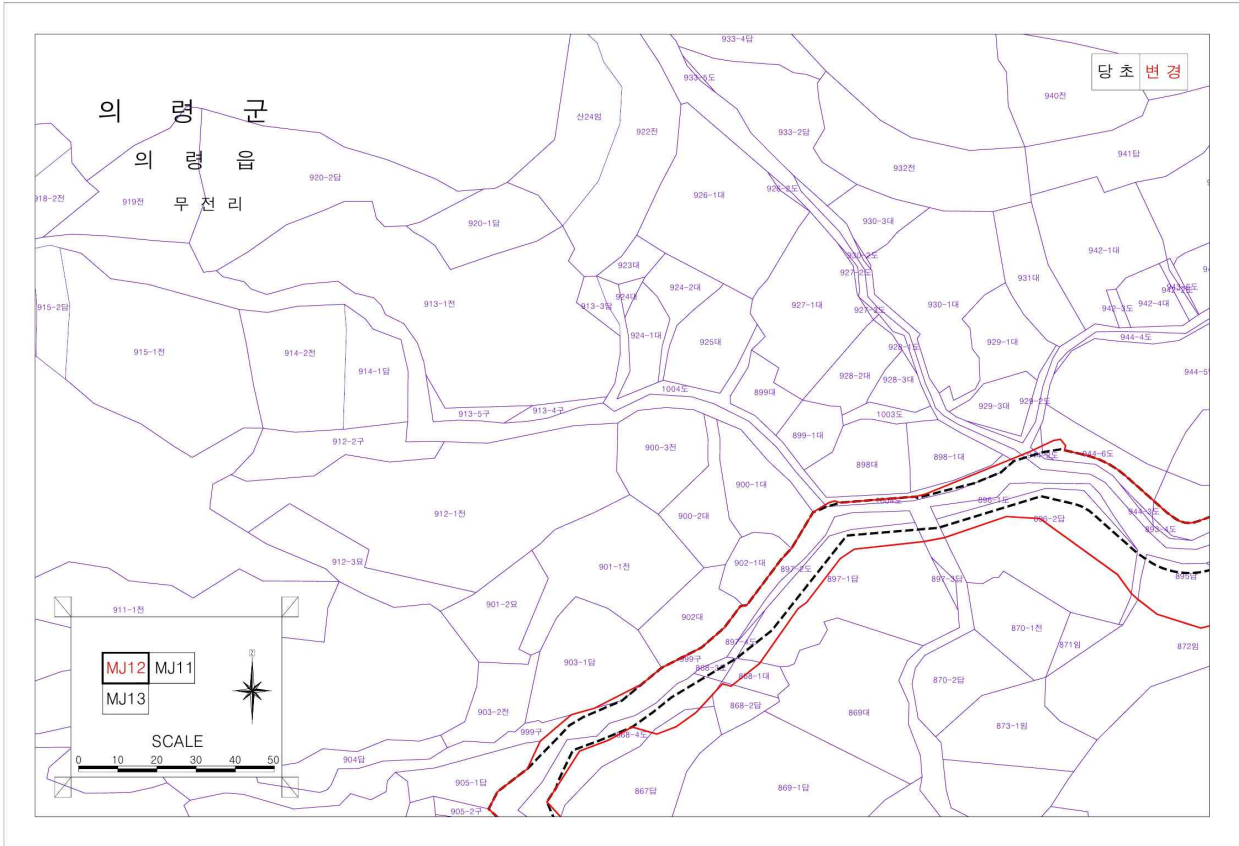
첨부서류: 1. 소하천구역으로 포함된 토지의 세목조서
2. 해당 소하천구역의 지형도면으로서 1천500분의 1 이상의 지적이 표시된 도면

무전천 소하천구역 일람도









013. 무전천 지번조서

토지현황집계표(소하천구역)-당초(의령군 고시 제2017-10호)

(단위: 필지, m)

구분 지목	계		사유지		국유지		도,시,군유지		미등기		비고
	필지수	면적	필지수	면적	필지수	면적	필지수	면적	필지수	면적	
유	2	112	3	-	1	34	1	78	-	-	
임	3	519	1	519	-	-	-	-	-	-	
구	18	7,168	40	106	12	6,848	5	214	-	-	
답	43	2,520	5	2,397	3	123	-	-	-	-	
대	5	332	2	332	-	-	-	-	-	-	
도	42	8,311	1	27	17	5,373	23	2,911	-	-	
잡	1	432	1	432	-	-	-	-	-	-	
장	1	30	10	30	-	-	-	-	-	-	
전	10	604	16	604	-	-	-	-	-	-	
천	52	36,175	79	5,228	31	30,586	5	361	-	-	
합계	177	56,203	79	9,675	64	42,964	34	3,564	-	-	

013.무전천 소하천구역 지번조서-당초

순서	토지소재지				지목	지적		소유자	
	시.군	면.구	리.동	지번		공부면적	편입면적	주소	성명
1	의령군	의령읍	상리	993-15	도	270	14	국	국(건설부)
2	의령군	용덕면	교암리	380	천	840	778	국	국(건설교통부)
3	의령군	의령읍	무전리	30-1	천	1,140	1,140	국	국(재무부)
4	의령군	용덕면	교암리	380-1	천	105	105	국	국(건설교통부)
5	의령군	의령읍	무전리	150-11	구	529	383	국	국(농림축산식품부)
6	의령군	의령읍	무전리	31-1	천	684	684	용덕면 죽전리 ***	전*중
7	의령군	용덕면	교암리	379-1	천	251	251	국	국(건설교통부)
8	의령군	의령읍	무전리	32-2	담	7	7	국	국(건설교통부)
9	의령군	의령읍	무전리	32-1	천	26	26	국	국(재무부)
10	의령군	의령읍	무전리	33-1	천	1,296	1,296	국	국(재무부)
11	의령군	용덕면	교암리	378-1	천	471	471	국	국(건설부)
12	의령군	용덕면	교암리	376-1	천	96	96	의령읍 무전리 ***	정*수
13	의령군	의령읍	무전리	43-7	담	109	109	국	국
14	의령군	의령읍	무전리	38-3	천	598	598	마산 부만정 **	서준이
15	의령군	의령읍	무전리	993-14	도	1,490	1,467	국	국(건설부)
16	의령군	의령읍	무전리	34-1	천	1,587	1,587	국	국(재무부)
17	의령군	의령읍	무전리	43-9	담	7	7	국	국(건설교통부)
18	의령군	의령읍	무전리	37-1	천	56	56	국	국(재무부)
19	의령군	용덕면	신촌리	557-9	도	34	34	군	의령군
20	의령군	의령읍	무전리	34-2	도	231	231	국	국(건설부)

013.무전천 소하천구역 지번조서-당초

순서	토지소재지				지목	지적		소유자	
	시.군	면.구	리.동	지번		공부면적	편입면적	주소	성명
21	의령군	의령읍	무전리	36-1	천	126	126	국	국(재무부)
22	의령군	의령읍	무전리	207-2	도	23	23	국	국(건설부)
23	의령군	의령읍	무전리	35-6	도	147	147	국	국(건설교통부)
24	의령군	의령읍	무전리	207-1	천	1,190	1,190	국	국(건설부)
25	의령군	의령읍	무전리	208-2	도	7	7	국	국(건설부)
26	의령군	의령읍	무전리	244-2	도	714	536	국	국(농림축산식품부)
27	의령군	의령읍	무전리	211-4	천	331	331	부산 해운대구 좌동 ****	이*모
28	의령군	의령읍	무전리	210-5	도	920	920	국	국(건설부)
29	의령군	의령읍	무전리	208-5	천	631	631	국	국(재무부)
30	의령군	의령읍	무전리	210-4	천	111	111	국	국(재무부)
31	의령군	의령읍	무전리	208-1	천	109	109	국	국(재무부)
32	의령군	의령읍	무전리	210-2	도	230	228	국	국(건설부)
33	의령군	의령읍	무전리	210-1	천	157	117	국	국(재무부)
34	의령군	의령읍	무전리	993-8	도	8,909	1,356	국	국(건설부)
35	의령군	의령읍	무전리	219-2	도	33	33	군	의령군
36	의령군	의령읍	무전리	221-1	천	456	456	국	국(농림수산부)
37	의령군	의령읍	무전리	257-1	천	564	564	국	국(재무부)
38	의령군	의령읍	무전리	539-6	구	717	169	국	국(농림축산식품부)
39	의령군	의령읍	무전리	258	천	6,219	6,219	국	국(재무부)
40	의령군	의령읍	무전리	259-1	천	1,162	1,162	국	국(재무부)

013.무전천 소하천구역 지번조서-당초

순서	토지소재지				지목	지적		소유자	
	시.군	면.구	리.동	지번		공부면적	편입면적	주소	성명
41	의령군	의령읍	부전리	282	천	1,070	1,070	국	국(건설부)
42	의령군	의령읍	부전리	278-1	천	381	381	함안군 가야면 도항리 ***	안*두
43	의령군	의령읍	부전리	280-1	천	235	235	함안군 가야면 도항리 ***	안*두
44	의령군	의령읍	부전리	527-7	구	1,015	54	국	국(농림축산식품부)
45	의령군	의령읍	부전리	281	천	3,435	3,182	국	국(건설부)
46	의령군	의령읍	부전리	773-1	천	50	50	국	국(건설부)
47	의령군	의령읍	부전리	772-1	천	382	382	함안군 가야면 도항리 ***	안*두
48	의령군	의령읍	부전리	771-1	천	485	458	의령읍 동동 ****	이*주
49	의령군	의령읍	부전리	769-5	천	312	312	군	의령군
50	의령군	의령읍	부전리	770-1	천	1,055	1,036	국	국(건설부)
51	의령군	의령읍	부전리	611-1	천	515	515	국	국(재무부)
52	의령군	의령읍	부전리	467-15	구	2,124	126	국	국(농림축산식품부)
53	의령군	의령읍	부전리	597-1	천	707	707	국	국(건설부)
54	의령군	의령읍	부전리	596-1	천	228	228	국	국(재무부)
55	의령군	의령읍	부전리	592-2	천	941	734	국	국(건설부)
56	의령군	의령읍	부전리	997-3	도	3,769	92	국	국(건설부)
57	의령군	의령읍	부전리	산45-1	도	310	99	군	의령군
58	의령군	의령읍	부전리	산45	임	17,839	371	***	허*
59	의령군	의령읍	부전리	575-2	작	1,025	432	***	이*희
60	의령군	의령읍	부전리	산44	임	12,099	121	경상남도 의령군 의령읍 중동리 ***	이*선

013.무전천 소하천구역 지번조서-당초

순서	토지소재지				지목	지적		소유자	
	시.군	면.구	리.동	지번		공부면적	편입면적	주소	성명
61	의령군	의령읍	부전리	560-2	도	23	23	군	의령군
62	의령군	의령읍	부전리	561	천	4,222	155	중동리 315	이*선
63	의령군	의령읍	부전리	999-5	구	1,163	49	국	국(농수산부)
64	의령군	의령읍	부전리	465	담	66	7	***-1-5	강*석
65	의령군	의령읍	부전리	999-4	구	1,390	60	국	국(농림축산식품부)
66	의령군	의령읍	부전리	451	천	5,955	5,762	국	국(농림축산식품부)
67	의령군	의령읍	부전리	453	담	1,421	58	경상남도 의령군 의령읍 부전리 ***-5	강*주
68	의령군	의령읍	부전리	452-1	강	2,741	30	경상남도 의령군 의령읍 부전리 ***-5	강*주
69	의령군	의령읍	부전리	890	대	1,164	5	경상남도 의령군 의령읍 부전리 ***-5**	이*영
70	의령군	의령읍	부전리	산35	임	397	27	***	강*구
71	의령군	의령읍	부전리	894	담	407	128	부산 사하구 괴정동 ***	강*석
72	의령군	의령읍	부전리	895	담	377	37	부산 사하구 괴정동 ***	강*석
73	의령군	의령읍	부전리	896-2	담	1,127	120	김해시 삼정동 ***-1-5	강*구
74	의령군	의령읍	부전리	896-1	도	122	122	군	의령군
75	의령군	의령읍	부전리	897-2	도	142	142	군	의령군
76	의령군	의령읍	부전리	897-1	담	1,151	174	경상남도 의령군 의령읍 충의로 ***-1-5**	이*숙
77	의령군	의령읍	부전리	897-4	도	19	19	군	의령군
78	의령군	의령읍	부전리	868-3	도	32	19	군	의령군
79	의령군	의령읍	부전리	868-4	도	480	177	군	의령군
80	의령군	의령읍	부전리	861-1	담	60	43	***	강*형

013.무전천 소하천구역 지번조서-당초

순서	토지소재지				지목	지적		소유자	
	시.군	면.구	리.동	지번		공부면적	편입면적	주소	성명
81	의령군	의령읍	무전리	862	답	33	26	경상남도 의령군 가례면 폐진리 ***	김*중외 2인
82	의령군	의령읍	무전리	866-1	답	2,417	96	경상남도 창원시 의창구 의창대로***인길**	김*석
83	의령군	용덕면	교암리	379	천	609	361	국	국(건설교통부)
84	의령군	용덕면	교암리	378	천	759	476	국	국(건설교통부)
85	의령군	용덕면	교암리	376	천	466	322	의령읍 무전리 ***	정*수
86	의령군	용덕면	교암리	375-1	천	473	232	김해군 진례면 답암리 ***	이*호
87	의령군	용덕면	교암리	364-3	도	715	47	국	국(건설교통부)
88	의령군	용덕면	신촌리	652	도	495	19	국	국(건설부)
89	의령군	용덕면	신촌리	557-3	도	49	5	의령읍서동***	최*호
90	의령군	용덕면	신촌리	557-4	도	898	139	군	의령군
91	의령군	용덕면	신촌리	554-1	도	179	33	국	국(건설부)
92	의령군	의령읍	무전리	35-5	전	46	46	***	박*호
93	의령군	의령읍	무전리	35-4	전	23	14	***	박*호
94	의령군	의령읍	무전리	35-3	전	20	6	***	박*호
95	의령군	의령읍	무전리	35-2	전	170	170	***	박*호
96	의령군	의령읍	무전리	212-2	천	96	70	국	국(건설부)
97	의령군	의령읍	무전리	211-2	천	757	757	부산 해운대구 좌동 *****	이*모
98	의령군	의령읍	무전리	217-2	천	23	23	***	김*연
99	의령군	의령읍	무전리	220-1	대	7,289	195	경상남도 의령군 의령읍 무전리 ***-*	의료법인국제의료재단
100	의령군	의령읍	무전리	287-2	천	205	205	의령읍 무전리 ***	김*권

013.무전천 소하천구역 지번조서-당초

순서	토지소재지				지목	지적		소유자	
	시.군	면.구	리.동	지번		공부면적	편입면적	주소	성명
101	의령군	의령읍	무전리	220-4	대	100	27	경상남도 의령군 의령읍 무전리 ***-*	의료법인국제의료재단
102	의령군	의령읍	무전리	285-1	답	2,087	375	***	김*남
103	의령군	의령읍	무전리	285-3	도	51	22	충북 단양군 영춘면 백자리 ***-*	대한불교천태종
104	의령군	의령읍	무전리	295-10	전	56	34	***-*	이*연
105	의령군	의령읍	무전리	285-4	답	56	55	***	김*남
106	의령군	의령읍	무전리	295-9	전	64	28	***-*	김*원
107	의령군	의령읍	무전리	284-1	답	142	141	의령읍 무전리 ***	이*조
108	의령군	의령읍	무전리	295-8	전	69	29	용덕면 연리 ***	천*철
109	의령군	의령읍	무전리	295-1	대	470	41	중동리 ***-***	김*이
110	의령군	의령읍	무전리	295-5	전	613	1	***	김*남
111	의령군	의령읍	무전리	290-1	답	658	44	***	이*식
112	의령군	의령읍	무전리	290-2	천	165	159	부산해운대구 좌동 *****	이*모
113	의령군	의령읍	무전리	765-1	전	608	121	경상남도 창원시 마산합포구 위월동 240-5	허*자
114	의령군	의령읍	무전리	766-1	답	450	21	***	박*준
115	의령군	의령읍	무전리	769-1	천	541	332	***	허*수
116	의령군	의령읍	무전리	466-8	구	118	33	군	의령군
117	의령군	의령읍	무전리	464-30	구	94	94	군	의령군
118	의령군	의령읍	무전리	464-29	구	30	30	군	의령군
119	의령군	의령읍	무전리	463	구	2,735	729	국	국(농림축산식품부)
120	의령군	의령읍	무전리	999-6	구	4,068	2,808	국	국(농림축산식품부)

013.무전천 소하천구역 지번조서-당초

순서	토지소재지				지목	지적		소유자	
	시.군	면.구	리.동	지번		공부면적	편입면적	주소	성명
121	의령군	의령읍	무전리	464-28	구	17	17	군	의령군
122	의령군	의령읍	무전리	464-27	구	40	40	군	의령군
123	의령군	의령읍	무전리	993-9	도	138	16	국	국(건설부)
124	의령군	의령읍	무전리	580-3	도	53	43	군	의령군
125	의령군	의령읍	무전리	579-3	도	498	198	군	의령군
126	의령군	의령읍	무전리	573-2	도	1,184	929	군	의령군
127	의령군	의령읍	무전리	572-2	도	390	334	군	의령군
128	의령군	의령읍	무전리	559-2	도	387	329	군	의령군
129	의령군	의령읍	무전리	449-10	담	1,433	31	마산시 양덕동 ***-당*	이*희
130	의령군	의령읍	무전리	449-26	천	33	33	마산시 양덕동 ***-당*	이*희
131	의령군	의령읍	무전리	449-9	담	714	6	경상남도 창원시 반지동 ***-당*	조*정
132	의령군	의령읍	무전리	449-25	천	8	8	군	의령군
133	의령군	의령읍	무전리	449-24	천	16	16	군	의령군
134	의령군	의령읍	무전리	449-8	담	992	10	***	강*석
135	의령군	의령읍	무전리	449-7	담	2,066	26	경상남도 의령군 의령읍 무전리 ***	강*석외 2인
136	의령군	의령읍	무전리	449-23	천	12	12	군	의령군
137	의령군	의령읍	무전리	449-6	담	2,485	50	***	강*석외 2인
138	의령군	의령읍	무전리	449-5	담	1,646	17	***	강*석
139	의령군	의령읍	무전리	449-4	담	2,804	37	경상남도 의령군 의령읍 무전리 ***-당*	강*구
140	의령군	의령읍	무전리	449-3	담	3,033	12	함안군 가야읍 도항리 ***-당*	강*노

013.무전천 소하천구역 지번조서-당초

순서	토지소재지				지목	지적		소유자	
	시.군	면.구	리.동	지번		공부면적	편입면적	주소	성명
141	의령군	의령읍	무전리	449-22	천	13	13	군	의령군
142	의령군	의령읍	무전리	449-2	담	1,982	1	***	강*석
143	의령군	의령읍	무전리	449-1	담	1,309	6	경상남도 의령군 의령읍 의병로 ***길 ***-당*	강*구
144	의령군	의령읍	무전리	449	담	672	3	***	강*수
145	의령군	의령읍	무전리	448-8	담	1,264	3	서동리 ***-당*	강*석
146	의령군	의령읍	무전리	448-7	담	3,133	78	***	강*석
147	의령군	의령읍	무전리	448-6	담	664	11	창원시 대원동 42-1 동양상가아파트 ***-당*	강*수
148	의령군	의령읍	무전리	448-5	구	804	23	국	국(농림축산식품부)
149	의령군	의령읍	무전리	448-12	담	955	18	***	강*수
150	의령군	의령읍	무전리	448-4	담	2,127	49	창원시 내방동 358 내방대동아파트 ***-당*	강*수
151	의령군	의령읍	무전리	448-3	담	1,650	42	***	김*진
152	의령군	의령읍	무전리	448-20	담	1,108	28	경상남도 의령군 의령읍 무전리 ***-당*	강*석
153	의령군	의령읍	무전리	448-2	담	3,444	118	***	김*진
154	의령군	의령읍	무전리	448-1	구	565	18	국	국(농림축산식품부)
155	의령군	의령읍	무전리	448	담	2,000	52	경상남도 창원시 의창구 의창대로***번길	강*석
156	의령군	의령읍	무전리	448-11	구	1,111	8	국	국(농림축산식품부)
157	의령군	의령읍	무전리	892-1	담	502	21	가례면 괴전리 ***	강*철외 1인
158	의령군	의령읍	무전리	892-8	담	1,246	39	창원시 반지동 ***-당*	조*정
159	의령군	의령읍	무전리	891	담	284	116	부산 사하구 괴정동 ***	강*석
160	의령군	의령읍	무전리	892-7	담	271	83	경상남도 김해시 삼문로 **	강*수

013.무전천 소하천구역 지번조서-당초

순서	토지소재지				지목	지적		소유자	
	시.군	면.구	리.동	지번		공부면적	편입면적	주소	성명
161	의령군	의령읍	무전리	892-12	답	409	131	의령읍 무전리 ***	강*석
162	의령군	의령읍	무전리	892-4	도	76	10	군	의령군
163	의령군	의령읍	무전리	893-3	도	7	7	군	의령군
164	의령군	의령읍	무전리	893-9	도	540	150	군	의령군
165	의령군	의령읍	무전리	1002	도	876	211	국	국(전실부)
166	의령군	의령읍	무전리	893-4	도	10	10	군	의령군
167	의령군	의령읍	무전리	944-3	도	13	13	군	의령군
168	의령군	의령읍	무전리	944-6	도	297	77	군	의령군
169	의령군	의령읍	무전리	944-2	도	13	3	군	의령군
170	의령군	의령읍	무전리	1004	도	413	26	국	국(전실부)
171	의령군	의령읍	무전리	999	구	8,966	2,421	국	국(농림축산식품부)
172	의령군	의령읍	무전리	861-6	도	116	1	군	의령군
173	의령군	의령읍	무전리	861-2	구	106	106	***	강*형
174	의령군	의령읍	무전리	861-3	대	660	64	의령읍 무전리 ***	강*석
175	의령군	의령읍	무전리	863	답	311	84	의령읍 무전리 ***	강*석
176	의령군	의령읍	무전리	864	유	79	78	군	의령군
177	의령군	의령읍	무전리	999-7	유	931	34	국	국(농림축산식품부)

토지현황집계표(소하천구역)-변경

(단위: 필지, m)

구분 지목	계		사유지		국유지		도,시,군유지		미등기		비고
	필지수	면적	필지수	면적	필지수	면적	필지수	면적	필지수	면적	
유	2	113	-	-	1	34	1	79	-	-	
임	3	563	3	563	-	-	-	-	-	-	
구	18	7,737	1	106	12	7,417	5	214	-	-	
답	46	4,031	43	3,908	3	123	-	-	-	-	
대	6	363	6	363	-	-	-	-	-	-	
도	44	8,717	2	27	17	5,565	25	3,125	-	-	
잡	1	432	1	432	-	-	-	-	-	-	
장	1	30	1	30	-	-	-	-	-	-	
전	10	604	10	604	-	-	-	-	-	-	
천	52	36,351	16	5,228	31	30,762	5	361	-	-	
합계	183	58,941	83	11,261	64	43,901	36	3,779	-	-	

013.무전천 소하천구역 지번조서-변경

순서	토지소재지				지목	지적		소유자	
	시.군	면.구	리.동	지번		공부면적	편입면적	주소	성명
1	의령군	의령읍	상리	993-15	도	270	14	국	국(건설부)
2	의령군	용덕면	교암리	380	천	840	778	국	국(건설교통부)
3	의령군	의령읍	무전리	30-1	천	1,140	1,140	국	국(재무부)
4	의령군	용덕면	교암리	380-1	천	105	105	국	국(건설교통부)
5	의령군	의령읍	무전리	150-11	구	529	383	국	국(농림축산식품부)
6	의령군	의령읍	무전리	31-1	천	684	684	용덕면 죽전리 ***	전*중
7	의령군	용덕면	교암리	379-1	천	251	251	국	국(건설교통부)
8	의령군	의령읍	무전리	32-2	담	7	7	국	국(건설교통부)
9	의령군	의령읍	무전리	32-1	천	26	26	국	국(재무부)
10	의령군	의령읍	무전리	33-1	천	1,296	1,296	국	국(재무부)
11	의령군	용덕면	교암리	378-1	천	471	471	국	국(건설부)
12	의령군	용덕면	교암리	376-1	천	96	96	의령읍 무전리 ***	정*수
13	의령군	의령읍	무전리	43-7	담	109	109	국	국
14	의령군	의령읍	무전리	38-3	천	598	598	마산 무만경 **	서준이
15	의령군	의령읍	무전리	993-14	도	1,490	1,467	국	국(건설부)
16	의령군	의령읍	무전리	34-1	천	1,587	1,587	국	국(재무부)
17	의령군	의령읍	무전리	43-9	담	7	7	국	국(건설교통부)
18	의령군	의령읍	무전리	37-1	천	56	56	국	국(재무부)
19	의령군	용덕면	산촌리	557-9	도	34	34	국	의령군
20	의령군	의령읍	무전리	34-2	도	231	231	국	국(건설부)

013.무전천 소하천구역 지번조서-변경

순서	토지소재지				지목	지적		소유자	
	시.군	면.구	리.동	지번		공부면적	편입면적	주소	성명
21	의령군	의령읍	무전리	36-1	천	126	126	국	국(재무부)
22	의령군	의령읍	무전리	207-2	도	23	23	국	국(건설부)
23	의령군	의령읍	무전리	35-6	도	147	147	국	국(건설교통부)
24	의령군	의령읍	무전리	207-1	천	1,190	1,190	국	국(건설부)
25	의령군	의령읍	무전리	208-2	도	7	7	국	국(건설부)
26	의령군	의령읍	무전리	244-2	도	714	536	국	국(농림축산식품부)
27	의령군	의령읍	무전리	211-4	천	331	331	부산 해운대구 좌동 ****	이*모
28	의령군	의령읍	무전리	210-5	도	920	920	국	국(건설부)
29	의령군	의령읍	무전리	208-5	천	631	631	국	국(재무부)
30	의령군	의령읍	무전리	210-4	천	111	111	국	국(재무부)
31	의령군	의령읍	무전리	208-1	천	109	109	국	국(재무부)
32	의령군	의령읍	무전리	210-2	도	230	228	국	국(건설부)
33	의령군	의령읍	무전리	210-1	천	157	117	국	국(재무부)
34	의령군	의령읍	무전리	993-8	도	8,909	1,356	국	국(건설부)
35	의령군	의령읍	무전리	219-2	도	33	33	국	의령군
36	의령군	의령읍	무전리	221-1	천	456	456	국	국(농림수산부)
37	의령군	의령읍	무전리	257-1	천	564	564	국	국(재무부)
38	의령군	의령읍	무전리	539-6	구	717	169	국	국(농림축산식품부)
39	의령군	의령읍	무전리	258	천	6,219	6,219	국	국(재무부)
40	의령군	의령읍	무전리	259-1	천	1,162	1,162	국	국(재무부)

013.무전천 소하천구역 지번조서-변경

순서	토지소재지					지목	지적		소유자	
	시.군	면.구	리.동	지번			공부면적	편입면적	주소	성명
41	의령군	의령읍	부전리	282	천		1,070	1,070	국	국(건설부)
42	의령군	의령읍	부전리	278-1	천		381	381	함안군 가야면 도항리 ***	안*두
43	의령군	의령읍	부전리	280-1	천		235	235	함안군 가야면 도항리 ***	안*두
44	의령군	의령읍	부전리	527-7	구		1,015	54	국	국(농림축산식품부)
45	의령군	의령읍	부전리	281	천		3,435	3,182	국	국(건설부)
46	의령군	의령읍	부전리	773-1	천		50	50	국	국(건설부)
47	의령군	의령읍	부전리	772-1	천		382	382	함안군 가야면 도항리 ***	안*두
48	의령군	의령읍	부전리	771-1	천		485	458	의령읍 동동 ***	이*주
49	의령군	의령읍	부전리	769-5	천		312	312	군	의령군
50	의령군	의령읍	부전리	770-1	천		1,055	1,036	국	국(건설부)
51	의령군	의령읍	부전리	611-1	천		515	515	국	국(재무부)
52	의령군	의령읍	부전리	467-15	구		2,124	169	국	국(농림축산식품부)
53	의령군	의령읍	부전리	597-1	천		707	707	국	국(건설부)
54	의령군	의령읍	부전리	596-1	천		228	228	국	국(재무부)
55	의령군	의령읍	부전리	592-2	천		941	910	국	국(건설부)
56	의령군	의령읍	부전리	997-3	도		3,769	158	국	국(건설부)
57	의령군	의령읍	부전리	산45-1	도		310	169	군	의령군
58	의령군	의령읍	부전리	산45	임		17,839	415	***	허*
59	의령군	의령읍	부전리	575-2	잡		1,025	432	***	이*희
60	의령군	의령읍	부전리	산44	임		12,099	121	경상남도 의령군 의령읍 중동리 ***	이*선

013.무전천 소하천구역 지번조서-변경

순서	토지소재지					지목	지적		소유자	
	시.군	면.구	리.동	지번			공부면적	편입면적	주소	성명
61	의령군	의령읍	부전리	560-2	도		23	23	군	의령군
62	의령군	의령읍	부전리	561	천		4,222	155	중동리 315	이*선
63	의령군	의령읍	부전리	999-5	구		1,163	49	국	국(농수산부)
64	의령군	의령읍	부전리	465	담		66	7	***~**	강*석
65	의령군	의령읍	부전리	999-4	구		1,390	60	국	국(농림축산식품부)
66	의령군	의령읍	부전리	451	천		5,955	5,762	국	국(농림축산식품부)
67	의령군	의령읍	부전리	453	담		1,421	58	경상남도 의령군 의령읍 부전로 ***~*	강*주
68	의령군	의령읍	부전리	452-1	장		2,741	30	경상남도 의령군 의령읍 부전로 ***~*	강*주
69	의령군	의령읍	부전리	890	대		1,164	5	경상남도 의령군 의령읍 부전로 ***~**	이*영
70	의령군	의령읍	부전리	산35	임		397	27	***	강*구
71	의령군	의령읍	부전리	894	담		407	407	부산 사하구 괴정동 ***	강*석
72	의령군	의령읍	부전리	895	담		377	377	부산 사하구 괴정동 ***	강*석
73	의령군	의령읍	부전리	896-2	담		1,127	432	김해시 삼정동 ***~**	강*구
74	의령군	의령읍	부전리	896-1	도		122	122	군	의령군
75	의령군	의령읍	부전리	897-2	도		124	124	군	의령군
76	의령군	의령읍	부전리	897-1	담		1,151	345	경상남도 의령군 의령읍 충의로 ***~**	이*숙
77	의령군	의령읍	부전리	897-4	도		19	19	군	의령군
78	의령군	의령읍	부전리	868-3	도		32	32	군	의령군
79	의령군	의령읍	부전리	868-4	도		480	306	군	의령군
80	의령군	의령읍	부전리	861-1	담		60	51	***	강*형

013.무전천 소하천구역 지번조서-변경

순서	토지소재지				지목	지적		소유자	
	시.군	면.구	리.동	지번		공부면적	편입면적	주소	성명
81	의령군	의령읍	부전리	862	답	33	26	경상남도 의령군 가례면 패전리 ***	김*중외 2인
82	의령군	의령읍	부전리	866-1	답	2,417	145	경상남도 창원시 의창구 의창대로***인길**	김*석
83	의령군	용덕면	교암리	379	천	609	361	국	국(건설교통부)
84	의령군	용덕면	교암리	378	천	759	476	국	국(건설교통부)
85	의령군	용덕면	교암리	376	천	466	322	의령읍 부전리 ***	정*수
86	의령군	용덕면	교암리	375-1	천	473	232	김해군 전래면 답암리 ***	이*호
87	의령군	용덕면	교암리	364-3	도	715	47	국	국(건설교통부)
88	의령군	용덕면	신촌리	652	도	495	19	국	국(건설부)
89	의령군	용덕면	신촌리	557-3	도	49	5	의령읍서동***	최*호
90	의령군	용덕면	신촌리	557-4	도	898	139	국	의령군
91	의령군	용덕면	신촌리	554-1	도	179	33	국	국(건설부)
92	의령군	의령읍	부전리	35-5	전	46	46	***	박*호
93	의령군	의령읍	부전리	35-4	전	23	14	***	박*호
94	의령군	의령읍	부전리	35-3	전	20	6	***	박*호
95	의령군	의령읍	부전리	35-2	전	170	170	***	박*호
96	의령군	의령읍	부전리	212-2	천	96	70	국	국(건설부)
97	의령군	의령읍	부전리	211-2	천	757	757	부산 해운대구 좌동 ****	이*모
98	의령군	의령읍	부전리	217-2	천	23	23	***	김*연
99	의령군	의령읍	부전리	220-1	대	7,289	195	경상남도 의령군 의령읍 부전리 ***-1	의료법인국제의료재단
100	의령군	의령읍	부전리	287-2	천	205	205	의령읍 부전리 ***	김*권

013.무전천 소하천구역 지번조서-변경

순서	토지소재지				지목	지적		소유자	
	시.군	면.구	리.동	지번		공부면적	편입면적	주소	성명
101	의령군	의령읍	부전리	220-4	대	100	27	경상남도 의령군 의령읍 부전리 ***-1	의료법인국제의료재단
102	의령군	의령읍	부전리	285-1	답	2,087	375	***	김*규
103	의령군	의령읍	부전리	285-3	도	51	22	충북 단양군 영춘면 백자리 ***-1	대원불교전대종
104	의령군	의령읍	부전리	295-10	천	56	34	***-1	이*연
105	의령군	의령읍	부전리	285-4	답	56	55	***	김*규
106	의령군	의령읍	부전리	295-9	천	64	28	***-1	김*원
107	의령군	의령읍	부전리	284-1	답	142	141	의령읍 부전리 ***	이*조
108	의령군	의령읍	부전리	295-8	천	69	29	용덕면 연리 ***	천*철
109	의령군	의령읍	부전리	295-1	대	470	41	중동리 ***-1	김*이
110	의령군	의령읍	부전리	295-5	천	613	1	***	김*규
111	의령군	의령읍	부전리	290-1	답	658	44	***	노*식
112	의령군	의령읍	부전리	290-2	천	165	159	부산해운대구 좌동 ****	이*모
113	의령군	의령읍	부전리	765-1	천	608	121	경상남도 창원시 마산합포구 원월동 240-5	하*자
114	의령군	의령읍	부전리	766-1	답	450	21	***	박*준
115	의령군	의령읍	부전리	769-1	천	541	332	***	하*수
116	의령군	의령읍	부전리	466-8	구	118	33	국	의령군
117	의령군	의령읍	부전리	464-30	구	94	94	국	의령군
118	의령군	의령읍	부전리	464-29	구	30	30	국	의령군
119	의령군	의령읍	부전리	463	구	2,735	920	국	국(농림축산식품부)
120	의령군	의령읍	부전리	999-6	구	4,068	2,982	국	국(농림축산식품부)

013.무전천 소하천구역 지번조서-변경

순서	토지소재지					지목	지적		소유자	
	시.군	면.구	리.동	지번			공부면적	편입면적	주소	성명
121	의령군	의령읍	무전리	464-28	구		17	17	군	의령군
122	의령군	의령읍	무전리	464-27	구		40	40	군	의령군
123	의령군	의령읍	무전리	993-9	도		138	98	국	국(건설부)
124	의령군	의령읍	무전리	580-3	도		53	43	군	의령군
125	의령군	의령읍	무전리	579-3	도		498	198	군	의령군
126	의령군	의령읍	무전리	573-2	도		1,184	929	군	의령군
127	의령군	의령읍	무전리	572-2	도		390	334	군	의령군
128	의령군	의령읍	무전리	559-2	도		387	329	군	의령군
129	의령군	의령읍	무전리	449-10	담		1,433	31	마산시 양덕동 ***-***	이*희
130	의령군	의령읍	무전리	449-26	천		33	33	마산시 양덕동 ***-***	이*희
131	의령군	의령읍	무전리	449-9	담		714	6	경상남도 창원시 반지동 ***-***	조*정
132	의령군	의령읍	무전리	449-25	천		8	8	군	의령군
133	의령군	의령읍	무전리	449-24	천		16	16	군	의령군
134	의령군	의령읍	무전리	449-8	담		992	10	***	강*석
135	의령군	의령읍	무전리	449-7	담		2,066	26	경상남도 의령군 의령읍 무전리 ***	강*석외 2인
136	의령군	의령읍	무전리	449-23	천		12	12	군	의령군
137	의령군	의령읍	무전리	449-6	담		2,485	50	***	강*석외 2인
138	의령군	의령읍	무전리	449-5	담		1,646	17	***	강*석
139	의령군	의령읍	무전리	449-4	담		2,804	37	경상남도 의령군 의령읍 무전로 ***-***	강*구
140	의령군	의령읍	무전리	449-3	담		3,033	12	함안군 가야읍 도항리 ***-***	강*노

013.무전천 소하천구역 지번조서-변경

순서	토지소재지					지목	지적		소유자	
	시.군	면.구	리.동	지번			공부면적	편입면적	주소	성명
141	의령군	의령읍	무전리	449-22	천		13	13	군	의령군
142	의령군	의령읍	무전리	449-2	담		1,982	1	***	강*석
143	의령군	의령읍	무전리	449-1	담		1,309	6	경상남도 의령군 의령읍 의병로 ***길 ***-***	강*구
144	의령군	의령읍	무전리	449	담		672	3	***	강*수
145	의령군	의령읍	무전리	448-8	담		1,264	3	서동리 ***-***	강*석
146	의령군	의령읍	무전리	448-7	담		3,133	78	***	강*석
147	의령군	의령읍	무전리	448-6	담		664	11	창원시 대원동 42-1 동양상가아파트 ***-***	강*수
148	의령군	의령읍	무전리	448-5	구		804	23	국	국(농림축산식품부)
149	의령군	의령읍	무전리	448-12	담		955	18	***	강*수
150	의령군	의령읍	무전리	448-4	담		2,127	49	창원시 대방동 358 대방대동아파트 ***-***	강*수
151	의령군	의령읍	무전리	448-3	담		1,650	42	***	김*진
152	의령군	의령읍	무전리	448-20	담		1,108	28	경상남도 의령군 의령읍 무전로 ***-***	강*석
153	의령군	의령읍	무전리	448-2	담		3,444	118	***	김*진
154	의령군	의령읍	무전리	448-1	구		565	18	국	국(농림축산식품부)
155	의령군	의령읍	무전리	448	담		2,000	52	경상남도 창원시 의창구 의창대로***빌딩	강*석
156	의령군	의령읍	무전리	448-11	구		1,111	8	국	국(농림축산식품부)
157	의령군	의령읍	무전리	892-1	담		502	131	가례면 괴전리 ***	강*희외 1인
158	의령군	의령읍	무전리	892-8	담		1,246	90	창원시 반지동 ***-***	조*정
159	의령군	의령읍	무전리	891	담		284	184	부산 사하구 괴정동 ***	강*석
160	의령군	의령읍	무전리	892-7	담		271	104	경상남도 김해시 삼문로 **	강*수

013.무전천 소하천구역 지번조서-변경

순서	토지소재지				지목	지적		소유자	
	시.군	면.구	리.동	지번		공부면적	편집면적	주소	성명
161	의령군	의령읍	부전리	892-12	답	409	170	의령읍 부전리 ***	강*석
162	의령군	의령읍	부전리	892-4	도	76	10	군	의령군
163	의령군	의령읍	부전리	893-3	도	7	7	군	의령군
164	의령군	의령읍	부전리	893-9	도	540	150	군	의령군
165	의령군	의령읍	부전리	1002	도	876	214	국	국(건설부)
166	의령군	의령읍	부전리	893-4	도	10	10	군	의령군
167	의령군	의령읍	부전리	944-3	도	13	13	군	의령군
168	의령군	의령읍	부전리	944-6	도	297	89	군	의령군
169	의령군	의령읍	부전리	944-2	도	13	6	군	의령군
170	의령군	의령읍	부전리	1004	도	413	67	국	국(건설부)
171	의령군	의령읍	부전리	999	구	8,966	2,582	국	국(농림축산식품부)
172	의령군	의령읍	부전리	861-6	도	116	1	군	의령군
173	의령군	의령읍	부전리	861-2	구	106	106	***	강*형
174	의령군	의령읍	부전리	861-3	대	660	64	의령읍 부전리 ***	강*석
175	의령군	의령읍	부전리	863	답	311	105	의령읍 부전리 ***	강*석
176	의령군	의령읍	부전리	864	유	79	79	군	의령군
177	의령군	의령읍	부전리	999-7	유	931	34	국	국(농림축산식품부)
178	의령군	의령읍	부전리	467-17	도	158	1	군	의령군
179	의령군	의령읍	부전리	624-3	도	81	4	군	의령군
180	의령군	의령읍	부전리	868-1	대	100	31	의령읍 부전리 ***	강*석
181	의령군	의령읍	부전리	867	답	790	30	부산 사하구 피정동 ***	강*석
182	의령군	의령읍	부전리	903-1	답	694	10	대구 수성동 만천2동 ***-***	강*권
183	의령군	의령읍	부전리	868-2	답	128	2	의령읍 부전리 ***	강*석

사방지 지정 고시(변경)

2023년 사방사업 대상지에 대하여 「사방사업법」 제4조 및 같은법 시행령 제2조, 같은법 시행규칙 제2조, 「토지이용규제기본법」 제8조 규정에 따라 사방지로 지정 고시하고 이에 따른 지형도면을 고시하였으나, 사업 이후 변경사항이 있어 지형도면을 변경하여 고시코자 함

2023. 10. 06.

의 령 군 수

1. 지정내역 : 붙임 지정조서와 같음
2. 지정사유 : 2023년 사방사업 시행지
3. 지형도면 : 붙임의 변경된 지형도면 참조
4. 행위제한 : 사방지안에서의 벌채·토석·나무 또는 풀뿌리의 채취, 가축의 방목 기타 사방시설을 훼손·변경하거나 토지의 형질 변경하고자 할 때는 의령군수의 허가를 받아야 함.
5. 사방지 지정도면은 의령군청 산림휴양과에 비치되어 필요시 열람하실 수 있으며, 기타 문의사항은 경상남도 산림환경연구원(☎055-254-3915) 또는 의령군 산림휴양과(☎055-570-3704)로 문의하여 주시기 바랍니다.

- 붙임 1. 사방지 지정 조서 1부.
2. 사방지 지정 도면 1부. 끝.

사방지 지정 조서(변경) (2023년계류보전,사방댐,산지사방)-의령권역

토 지 소유자	성 명	최*호 외
	주 소	합천군 묘산면 **로 외
토 지 소 재 지		의령군 가례면 갑을리 산68 외 19필지
조 사 년 월 일		2023년 9월 일
사업계획 승인 년월일		2023년 9월 일
사방지 지정 면적		당초 3,828㎡ 변경 3,900㎡
사방지 지정 사유		2023년도 사방사업을 실시한 지역에 사방사업법 제4조, 같은법 시행령 제2조, 같은법시행규칙 제2조 및 경상남도 사방지관리규정 제2조 제3항 규정에 따라 변경 지정함.
<div style="display: flex; justify-content: space-around; margin-top: 10px;"> <div>조 사 자 직 급:</div> <div>지방녹지서기보</div> </div> <div style="display: flex; justify-content: space-around; margin-top: 20px;"> <div>성 명:</div> <div>서 지 우 (인)</div> </div>		

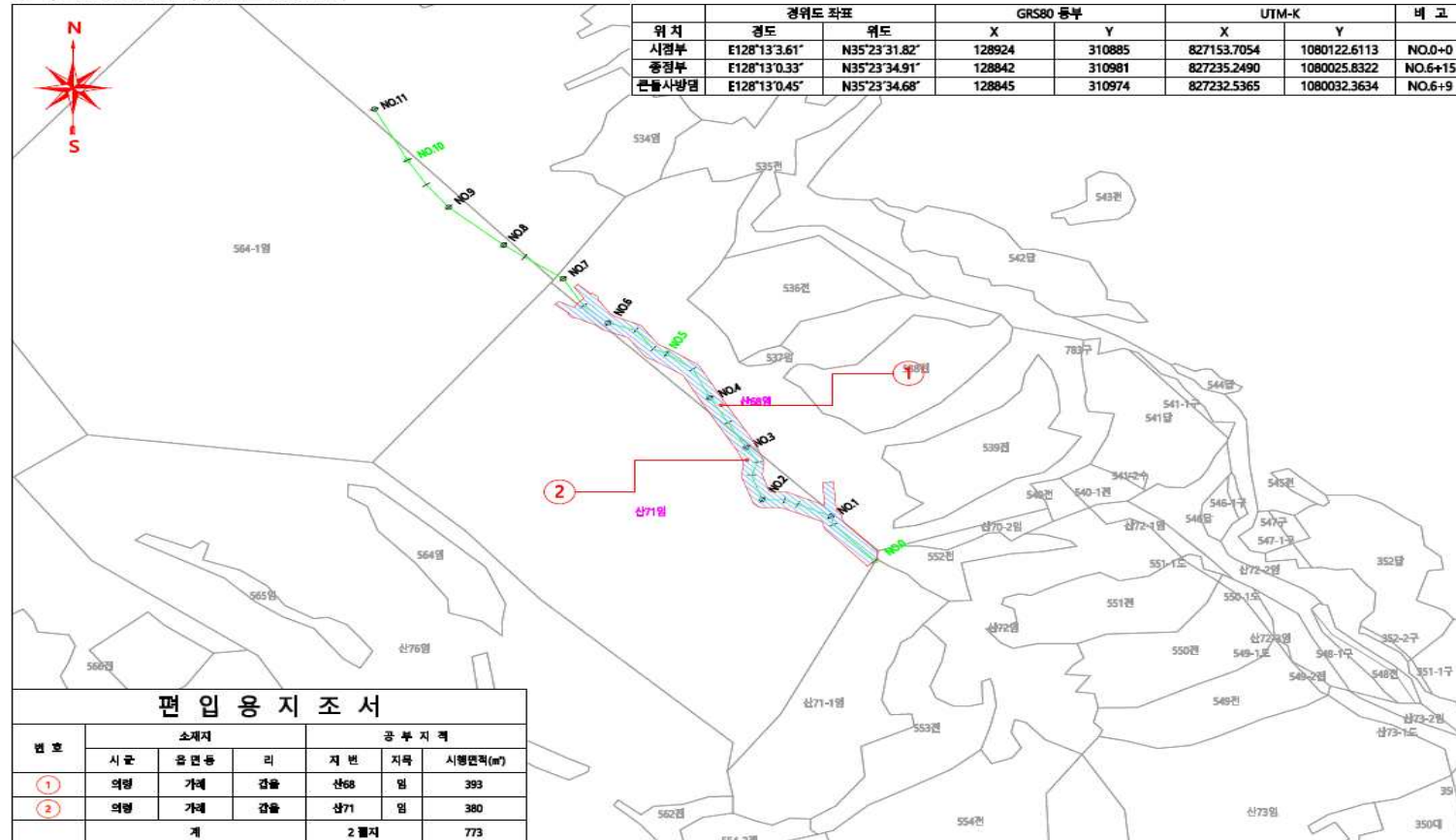
사방지 지정 내역

토지소재지				지목	지적 (㎡)	지정면적(㎡)		토지소유자 또는 점유자		비고 (사업명)
시군	읍면	리동	지번			당초	변경	주소	성명	
계				20	231,408	3,828	3,900			
소계				2필지	6,084	773	773			
의령	가례	갑을	산 68	임	6,084	393	393	합천군면 묘산로 ***	최*호	2023년 사방댐사 업(의령가 례갑을지 구) (변경 없음)
								창원시 성산구 ***	서*해	
								창원시 성산구 동산로 ***	조*래	
의령	가례	갑을	산 71	임	10,634	380	380	합천군면 묘산로 ***	최*호	
								창원시 성산구 ***	서*해	
								창원시 성산구 동산로 ***	조*래	
소계				5필지	45,288	871	907			
의령	대의	천곡	산2	임	20,633	24	26	인천시 서구 ***	성*숙	2023년 사방댐 사업 (의령대 의천곡 지구)
의령	대의	천곡	산 3-2	임	19,626	443	425	진주시 ***	양*봉	
의령	대의	천곡	67	답	1,863	14	19	부산광 동래구 ***	김*영	
의령	대의	천곡	68	전	942	39	39	부산광 동래구 ***	김*영	
의령	대의	천곡	766 -2	구	2,224	351	398	-	국(농림 수산식 품부)	
소계				6필지	54,050	996	996			
의령	유곡	상촌	산 153	임	54,050	265	265	의령군면 유곡 ***	김*남	2023년 계류보 전사업

의령	유곡	상촌	737	답	655	33	33	대구 서구 ***	이*호	(의령유곡상촌지구) (변경없음)
의령	유곡	상촌	829-2	천	2,322	164	164	-	국(농림수산식품부)	
의령	유곡	상촌	740	답	836	15	15	부산 동구 ***	김*도	
의령	유곡	상촌	산151-1	구	869	378	378	-	국(건설부)	
의령	유곡	상촌	산151	임	19,041	141	141	부산광역시 관악구 ***	박*상	
								의령유곡군면 ***	박*진	
								의령유곡군면 ***	박*석	
소계				2필지	54,022	740	740			
의령	봉수	죽전	1340	구	51,443	734	734	-	국(농림수산식품부)	2023년 계류보업 전사업 (의령죽전 수죽지구) (변경없음)
의령	봉수	죽전	726	묘	2,579	6	6	의령봉수군면 ***	***씨의 산재의 공중 (허*수)	
소계				1필지	70,909	232	232			
의령	유곡	상촌	산144	임	70,909	232	232	창원시 마산회원구 ***	이*혜	2023년 산지사방 사업 (의령유곡상촌지구) (변경없음)
소계				4필지	1,055	216	252			
의령	가례	갑을	산67	임	68,727	81	78	의령군 가례면 ***	안악*씨 모****산 제종중	2023년 계류보업 전사업 (의령가례갑을지구)
의령	가례	갑을	783	구	4,046	25	25	-	국(농림축산식품부)	
의령	가례	갑을	544	답	83	12	12	의령군 가례면 ***	최*학	
의령	가례	갑을	542	답	1,055	98	137	의령군 가례면 ***	최*규	

편 입 용 지 도

	경위도 좌표		GRS80 동부		UTM-K		비 고
위 치	경도	위도	X	Y	X	Y	
시점부	E128°13'3.61"	N35°23'31.82"	128924	310885	827153.7054	1080122.6113	NO.0+0
중점부	E128°13'0.33"	N35°23'34.91"	128842	310981	827235.2490	1080025.8322	NO.6+15
콘돌사발명	E128°13'0.45"	N35°23'34.68"	128845	310974	827232.5365	1080032.3634	NO.6+9



편 입 용 지 조 서						
번 호	소재지			공 부 지 적		
	시 군	읍 면 동	리	지 번	지목	시행면적(m²)
①	의령	가례	감울	산68	임	393
②	의령	가례	감울	산71	임	380
계			2 필지			773



The Forest
주식회사 데코림스프

광남문화재단 대표전화 404-26, 100호(광주그린로점)
TEL.070-7770-5515 / FAX.0553641-4800

NOTE
H.31

2022. 12.

Designed by
설계자 산림공학기술자 박원연

44

Approved by

Drawn by
제 호 산림공학기술고
박 원 연

■ 54

order
주문

 경상남도산림환경연구원

Project Title
A-1950-012023년 사방댐사업
(의령가례갑을지구)Drawing Title
E. B. B.

면입용지도

5

A1 = 1 : 600
A3 = 1 : 1,200

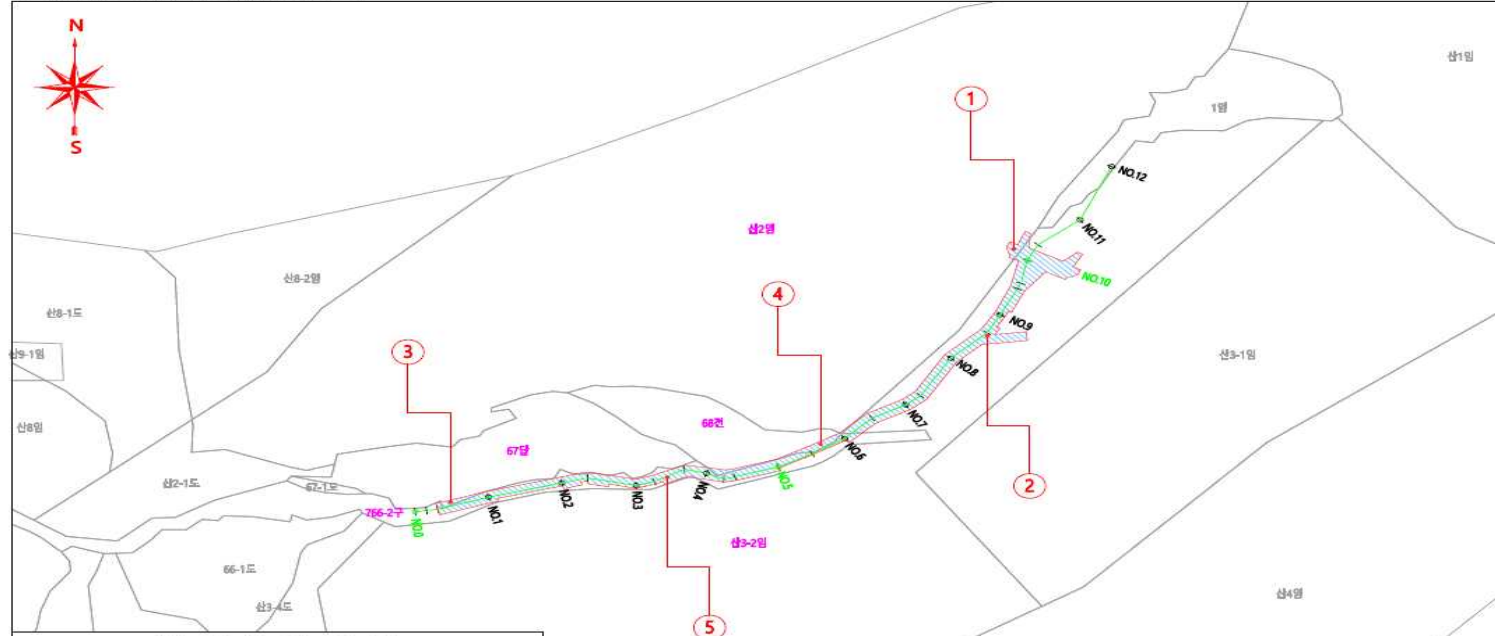
Sheet
도면번호

23

(변경) 2023년 사방댐사업 (의령대의천곡지구)

편 입 용 지 도

위 치 : 경상남도 의령군 대의면 천곡리 산3-2외 외



편 입 용 지 조 서

번 호	소재지			공 부 지 적		
	시 군	읍 면 통	리	지 번	지 적	시(현)면적(m ²)
①	의령	대의	천곡	산2	임	24
②	의령	대의	천곡	산3-2	임	443
③	의령	대의	천곡	67	담	14
④	의령	대의	천곡	68	전	39
⑤	의령	대의	천곡	766-2	구	351
	계			5 필지		871

위 치	경위도 좌표		GRS80 동부		UTM-K		비 고
	경도	위도	X	Y	X	Y	
사정부	E128°8'48.51"	N35°21'16.15"	122450	306757	833694.8794	1084202.3157	NO.0+0
중점부	E128°8'54.89"	N35°21'19.24"	122612	306851	833532.4798	1084107.5218	NO.10+5
큰물사방댐	E128°8'54.89"	N35°21'18.95"	122612	306842	833533.2930	1084116.8453	NO.10+0



경상남도 산림청 404-26, 1000(경남도청) 404-26, 1000 / FAX 055-841-4800

NOTE

1. 2022. 12.

Designed by 산림과학기술과 박 정 연

Checked by

Approved by

Drawn by 산림과학기술과 박 정 연

Scale

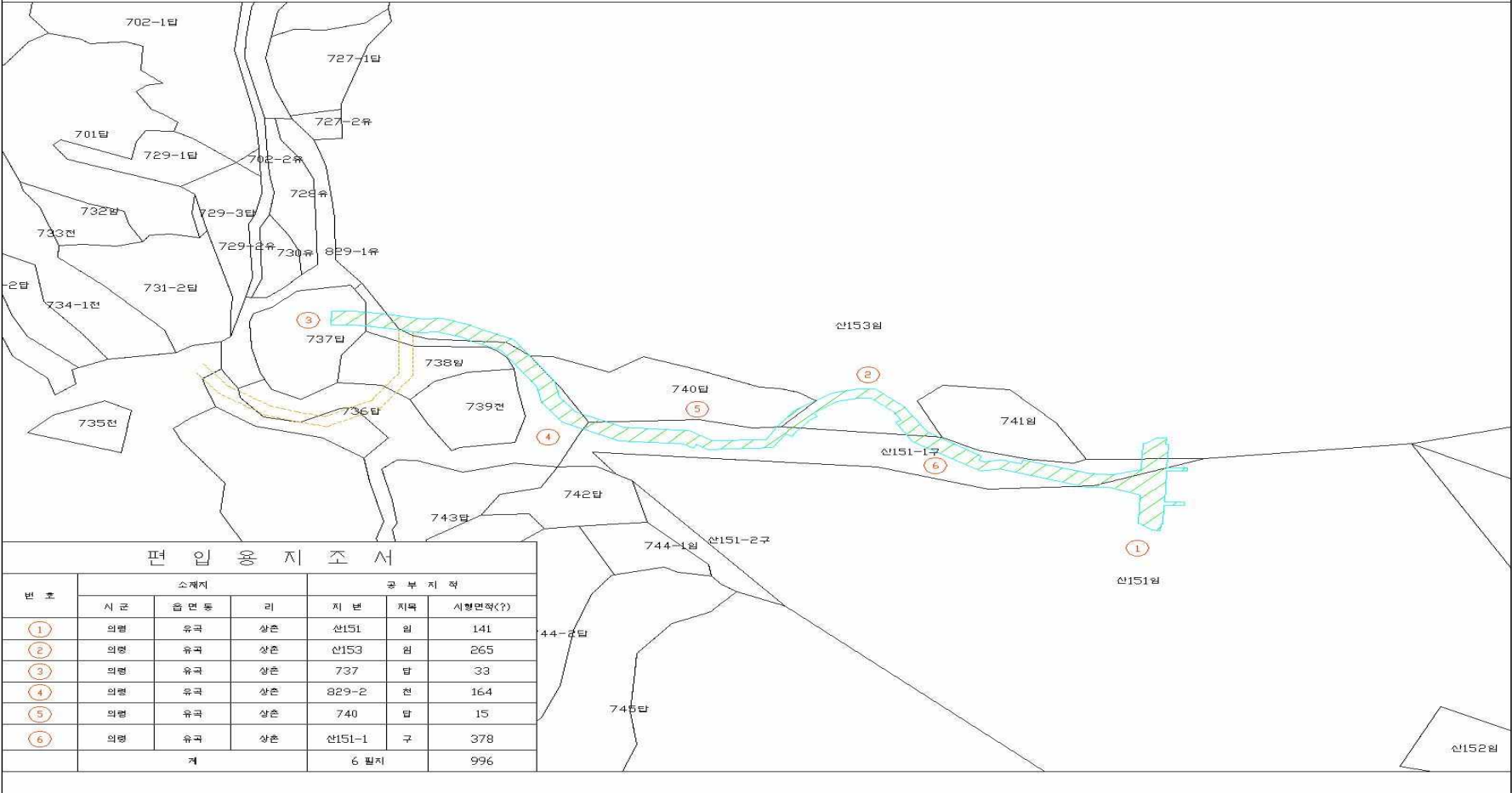
2023년 사방댐사업 (의령대의천곡지구)

Drawing Title 편입용지도

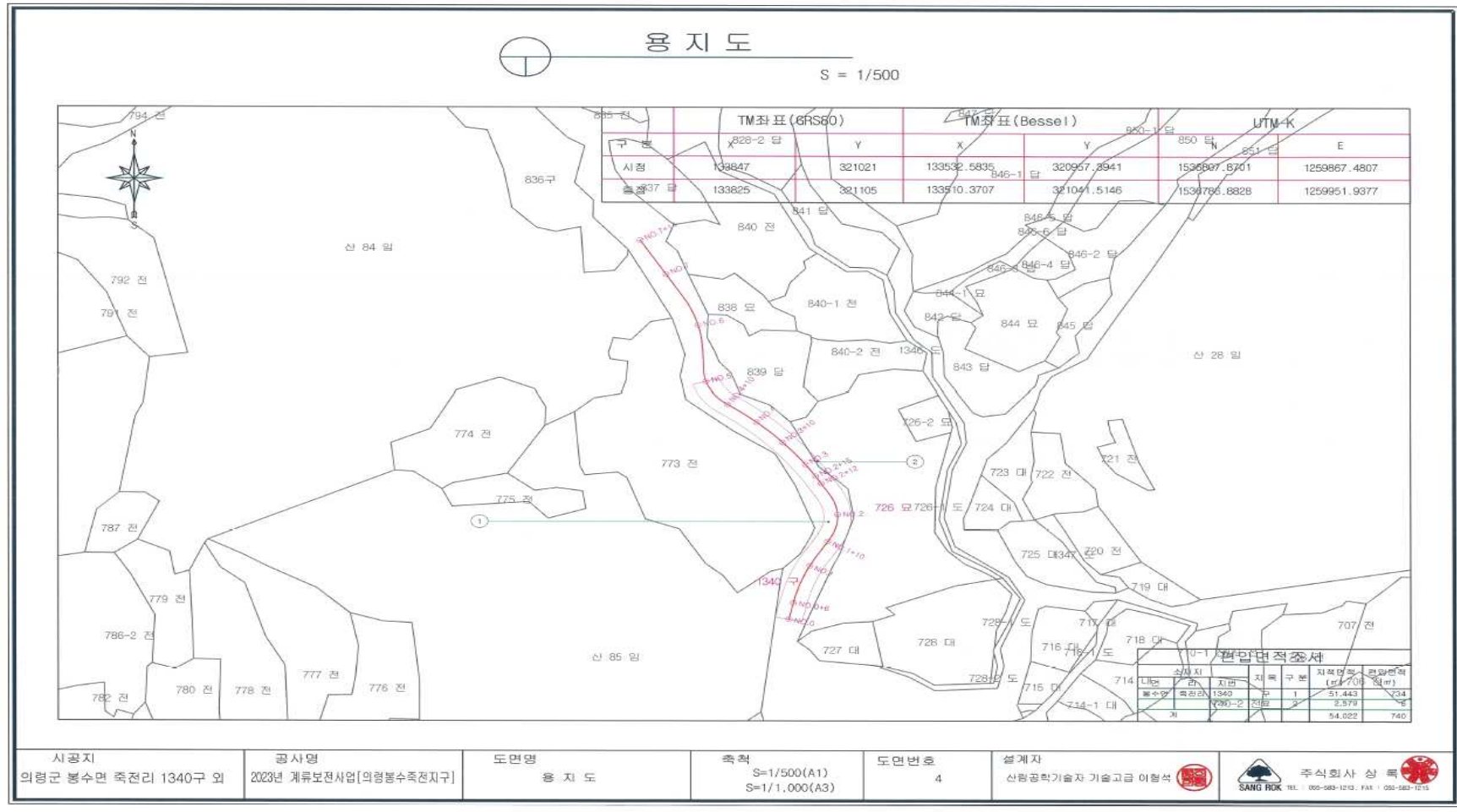
Scale 1 : 600, 1 : 1,200

Sheet No. 26

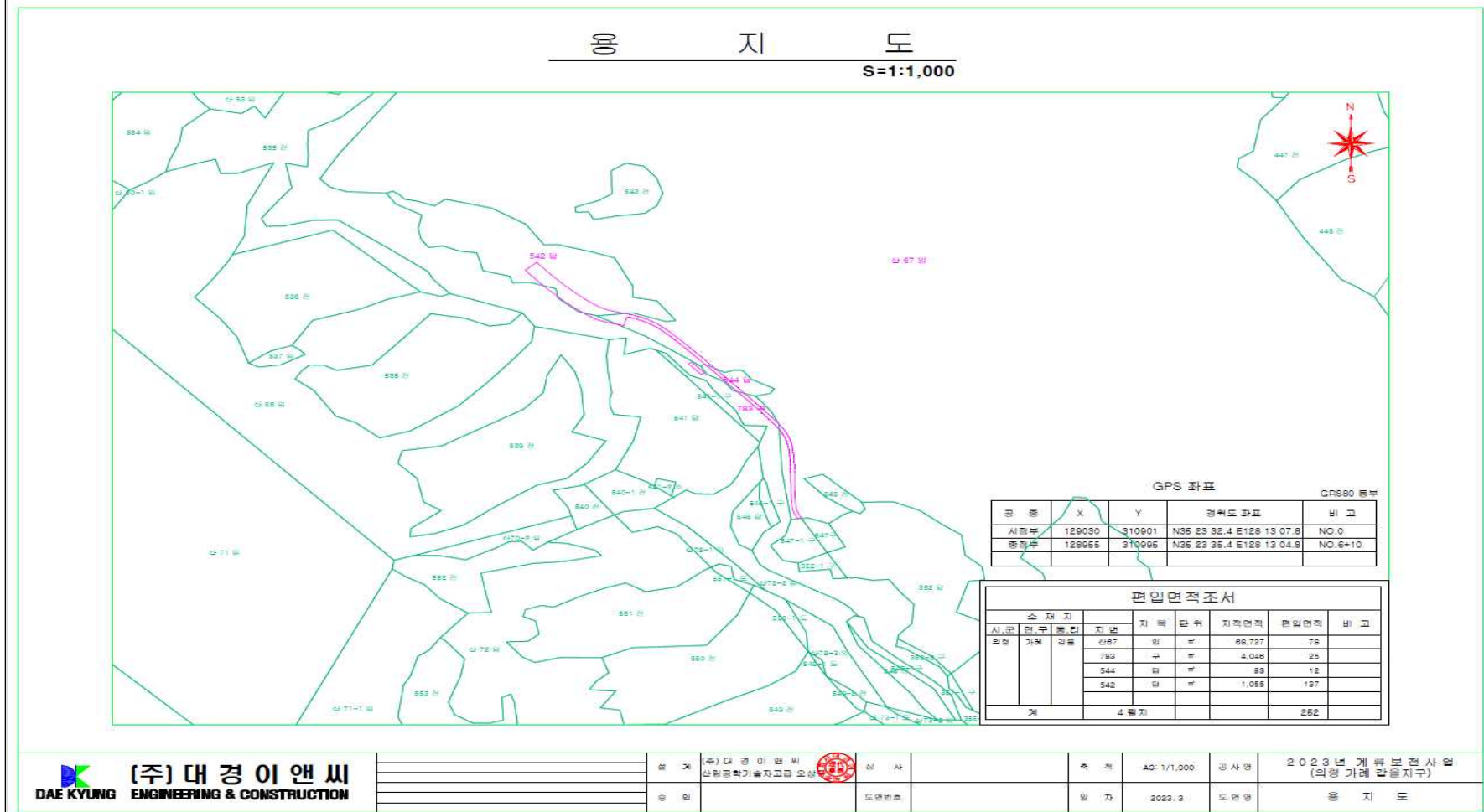
2023년 계류보전사업(의령유곡상촌지구)



2023년 계류보전사업(의령봉수죽전지구)



(변경) 2023년 계류보전사업 (의령가례갑을지구)



경상남도 의령군 고시 제2023 - 143호

도로명주소 고시

도로명주소법 제11조 제3항 및 같은 법 시행규칙 제13조 제4항에 따라 건물 등에 부여한 도로명주소를 다음과 같이 고시합니다.

2023년 10월 11일

의령군수

○ 도로명주소 부여: 경상남도 의령군 화정면 화정로11길 95 등 4

종전주소	도로명주소	도로명 고시일	도로명주소 부여일
별 지 참 조			
폐지 도로명주소	폐지일자		폐지사유
별 지 참 조			

※ 고시내용 및 기타 자세한 사항은 경상남도 의령군 민원봉사과(☎055-570-2440)에 문의 또는 의령군 홈페이지 및 도로명주소안내 홈페이지(www.juso.go.kr)에서 열람하시기 바랍니다.

○ 도로명주소 사용 및 공부상 주소전환

- 도로명주소는 고시 후 도로명주소법 제19조제1항에 의거 공법관계에 있어서 주소로 사용됩니다.
- 공공기관에서 비치·관리하고 있는 각종 공부상 주소(소재지)는 해당기관에서 도로명주소로 변경합니다.

○ 도로명주소 변경 등

- 도로명 또는 건물번호의 변경은 도로명주소법 시행령 제15조 및 제26조에서 정한 절차에 따라 신청할 수 있습니다.
- 도로명은 도로명주소법 시행령 제18조제3항에 의거 당해 도로명이 고시된 날부터 3년이 지난 후에 변경할 수 있습니다.

○ 참고사항

- 폐지된 도로명주소는 주소로써 사용할 수 없으며, 건물 신축 등이 발생하면 새로운 도로명주소가 부여됩니다.

도로명주소 부여 고시내역

NO	종전주소	도로명주소	도로명주소 고시일	도로명 부여사유
1	경상남도 의령군 화정면 상이리 868	경상남도 의령군 화정면 화정로11길 95	2023-10-11	화정로의 시작지점에서부터 열한 번째로 분기되는 도로
2	경상남도 의령군 의령읍 중리 310-2	경상남도 의령군 의령읍 중리로 75-5	2023-10-11	행정구역명(중리)을 이용하여 중리로로 명명
3	경상남도 의령군 의령읍 서동리 301-24	경상남도 의령군 의령읍 의병로14길 8-8	2023-10-11	의병로의 시작지점에서부터 열네 번째로 분기되는 도로
4	경상남도 의령군 화정면 상정리 610-1	경상남도 의령군 화정면 화정로 309	2023-10-11	행정구역명(화정면)을 이용하여 화정로로 명명

의령군 수질개선 특별회계 설치 및 운영 조례 일부개정(안) 입법예고

의령군 수질개선 특별회계 설치 및 운영 조례를 일부개정 함에 있어 그 내용과 취지를 주민에게 미리 알려 이에 대한 의견을 듣고자 「행정절차법」 제41조 및 「의령군 조례·규칙안 입법예고에 관한 규정」에 의거 다음과 같이 공고합니다.

2023년 10월 05일

의 령 군 수

1. 자치법규명 : 의령군 수질개선 특별회계 설치 및 운영 조례

2. 제안이유

- 지방재정법 제9조에 따른 특별회계 존속기한 명시
- 관련 법령, 대외직명 개정 및 맞춤법 등 정비

3. 주요내용

○ 의령군 수질개선 특별회계 설치 및 운영 조례

- 제2조(회계년도) : 맞춤법 정비
 - 제2조(회계년도) => 제2조(회계연도)
- 제3조(세입) : 조문의 간결성을 위해 정리
 - 낙동강수계 물관리 및 주민지원 등에 관한 법률 제30조1항에 동일한 사항을 명시하고 있고 조례로 위임한 사항이 없어 조문의 간결성을 위해 조문 정리
- 제4조(세출) : 조문의 간결성을 위해 정리
 - 낙동강수계 물관리 및 주민지원 등에 관한 법률 제30조2항에 세출로 가능한 사업을 명시하고 있고 조례로 위임한 사항이 없으므로 조문의 간결성을 위해 조문 정리
- 제5조(회계공무원의 관직지정) : 대외직명 개정 정비
 - 5.지출원-특별회계업무담당 => 5.지출원-수도행정팀장
- 제6조(회계관계공무원의 책임) : 관련 법령 정비
 - 지방제정법 제94조 => 지방회계법 제49조
- 제10조(특별회계의 존속기한) 신설
 - 특별회계의 존속기한은 2028년 12월 31일까지로 한다. 다만, 존속기한이 경과된 이후에도 특별회계의 존치 필요성이 있을 경우에는 조례를 개정하여 5년의 범위에서 존속기한을 연장할 수 있다. 이 경우 「의령군 지방재정계획심의위원회 설치 및 운영 조례」 제4조에 따라 의령군 지방재정계획심의위원회의 심의를 거쳐야 한다.
- 제10조, 제11조를 각각 제11조, 제12조로 : 제10조 신설 반영

4. 의견제출

이 조례 일부 개정안에 대하여 의견이 있는 단체 또는 개인은 2023년 10월 25일까지 다음 사항을 기재한 의견서를 의령군수(참조 상하수도과장)에게 제출하여 주시기 바랍니다.

가. 예고사항에 대한 의견(찬·반 여부와 그 이유)

나. 성명(단체의 경우 단체명과 대표자명) 및 주소

다. 의견제출할 곳 : 우51240 / 경남 의령군 의령읍 충익로 63

의령군청 상하수도과(전화 : 055-570-3922, FAX : 055-570-3909)

라. 의견제출 방법 : 서면, 전화, FAX, 군홈페이지, 직접방문

5. 기타

기타 자세한 사항은 의령군청 상하수도과 하수도팀(전화 055-570-3922)으로 문의하시기 바랍니다.

붙임 1. 입법예고사항에 대한 의견서 1부.

2. 조례 일부개정안 1부.

입법예고사항에 대한 의견서

□ 법 규 명 : 「의령군 수질개선 특별회계 설치 및 운영 조례」

○ 성명(단체명) :

○ 주 소 :

○ 전 화 번 호 :

조례안 내용	찬성여부		의견	비고
	찬성	반대		

의령군 수질개선 특별회계 설치 및 운영 조례

일부개정 조례안

의안 번호	제2023- 호
----------	----------

제출연월일 : 2023. 10. .
제 출 자 : 상하수도과장

1. 의결주문

의령군 수질개선 특별회계 설치 및 운영 조례 일부개정 조례안을 별지와 같이 의결한다.

2. 제안이유

- 지방재정법 제9조에 따른 특별회계 존속기한 명시
- 관련 법령, 대외직명 개정 및 맞춤법 등 정비

3. 주요내용

- 의령군 수질개선 특별회계 설치 및 운영 조례
 - 제2조(회계년도) : 맞춤법 정비
 - 제2조(회계년도) => 제2조(회계연도)
 - 제3조(세입) : 조문의 간결성을 위해 정리
 - 낙동강수계 물관리 및 주민지원 등에 관한 법률 제30조1항에 동일한 사항을 명시하고 있고 조례로 위임한 사항이 없어 조문의 간결성을 위해 조문 정리

- 제4조(세출) : 조문의 간결성을 위해 정리
 - 낙동강수계 물관리 및 주민지원 등에 관한 법률 제30조2항에 세출로 가능한 사업을 명시하고 있고 조례로 위임한 사항이 없으므로 조문의 간결성을 위해 조문 정리
- 제5조(회계공무원의 관직지정) : 대외직명 개정 정비
 - 5.지출원-특별회계업무담당 => 5.지출원-수도행정팀장
- 제6조(회계관계공무원의 책임) : 관련 법령 정비
 - 지방재정법 제94조 => 지방회계법 제49조
- 제10조(특별회계의 존속기한) 신설
 - 특별회계의 존속기한은 2028년 12월 31일까지로 한다. 다만, 존속기한이 경과된 이후에도 특별회계의 존치 필요성이 있을 경우에는 조례를 개정하여 5년의 범위에서 존속기한을 연장할 수 있다. 이 경우 「의령군 지방재정계획심의위원회 설치 및 운영 조례」 제4조에 따라 의령군 지방재정계획심의위원회의 심의를 거쳐야 한다.
- 제10조, 제11조를 각각 제11조, 제12조로 : 제10조 신설 반영

4. 참고사항

가. 신구조문 대비표 : 붙임 1

나. 관계법령 : 붙임 2

- 「지방재정법」 제9조 제3항 및 같은조 제4항
- 「지방재정법」 제94조
- 「지방회계법」 제49조
- 「낙동강수계 물관리 및 주민지원 등에 관한 법률」 제30조 제1항 및 같은조 제2항

다. 예산조치 : 해당없음

라. 합 의 : 기획예산담당관 법무규제개혁팀 및 주민생활지원과
여성가족팀과 합의

마. 기 타

1) 입법예고 : 2023년 10월 25일까지(20일간)

2) 규제심사 : 해당사항 없음

3) 성별영향분석 평가 : 해당사항 없음

의령군 조례 제 호

의령군 수질개선 특별회계 설치 및 운영 조례 일부개정조례안

의령군 수질개선 특별회계 설치 및 운영 조례 일부를 다음과 같이 개정한다.

제2조의 제목 “(회계년도)”를 “(회계연도)”로 한다.

제3조를 다음과 같이 한다.

제3조(세입) 특별회계의 세입은 「낙동강수계 물관리 및 주민지원 등에 관한 법률」(이하 “법”이라 한다) 제30조제1항에 따른다.

제4조를 다음과 같이 한다.

제4조(세출) 특별회계의 세출은 법 제30조제2항에 따른다.

제5조제5호 중 “특별회계업무담당”을 “수도행정팀장”으로 한다.

제6조 중 “「지방재정법」 제94조”를 “「지방회계법」 제49조”로 한다.

제10조 및 제11조를 각각 제11조 및 제12조로 한다.

제10조를 다음과 같이 신설한다.

제10조(특별회계의 존속기한) 특별회계의 존속기한은 2028년 12월 31일까지로 한다. 다만, 존속기한이 경과된 이후에도 특별회계의 존치 필요성이 있을 경우에는 조례를 개정하여 5년의 범위에서 존속기한을 연장할 수 있다. 이 경우 「의령군 지방재정계획심의위원회 설치 및 운영 조례」 제4조에 따라 의령군 지방재정계획심의위원회의 심의를 거쳐야 한다.

부 칙

이 조례는 공포한 날부터 시행한다.

신 · 구조문대비표

현 행	개 정 안
제2조(회계년도) (생략)	제2조(회계연도) (현행과 같음)
제3조(세입) 특별회계의 세입은 다음 각 호와 같다.	제3조(세입) 특별회계의 세입은 「낙동강수계 물관리 및 주민지원 등에 관한 법률」(이하 “법”이라 한다) 제30조제1항에 따른다.
1. 국가 또는 광역시·도의 보조금	
2. 일반회계, 다른 특별회계로부터의 전입금	
3. 법 제33조에 따른 낙동강수계 관리기금으로부터의 전입금	
4. 차입금	
5. 제1호부터 제4호까지의 규정에 따른 자금의 운용으로 생기는 수익금	
제4조(세출) 특별회계의 세출은 다음 각 호와 같다.	제4조(세출) 특별회계의 세출은 법 제30조제2항에 따른다.
1. 주민지원에 소요되는 비용	
2. 수질개선사업에 소요되는 비용	
3. 환경기초시설의 설치 및 운용·유지 관리사업에 소요되는 비용	
4. 낙동강수계관리위원회가 인정하는 환경친화적 청정산업의 지원에 소요되는 비용	
5. 수변녹지조성사업에 소요되는 비용	
6. 민간단체의 수질보전 활동을 지원하기 위한 비용	

7. 낙동강수계 환경기초조사 용

역사업에 소요되는 비용

8. 수질개선을 위한 교육 및 홍보

비용

9. 환경기초조사 등 조사·연구비용

10. 경작자 손실보상 비용

11. 하천인접지역 오염저감시설

또는 녹조설치 사업비

12. 오염총량관리 비용

13. 산업단지 등의 폐수 재이용

사업비

14. 정수비용에 대한 지원비용

15. 광역상수도 공급지자체에 대한

지원비용

16. 오염하천 정화사업비

17. 수질자동측정 감시장치의 설치

및 운영비

18. 하천·호소 등의 녹조방지사업비

19. 산업단지 완충저류시설의 운영

사업비

20. 차입금 이자 및 기타 수질개

선에 관한 필요한 경비

제5조(회계공무원의 관직지정) 특
별회계의 회계관계공무원은 다
음 각 호와 같다.

1. ~ 4. (생략)

제5조(회계공무원의 관직지정) --

-----.

1. ~ 4. (현행과 같음)

<p>5. 지출원 - <u>특별회계업무담당</u> 제6조(회계관계공무원의 책임) 제 5조에 따른 회계관계공무원의 책임은 「지방재정법」 제94조의 규정을 준용한다.</p> <p><u>제10조</u>(준용규정) (생략) <u>제11조</u>(시행규칙) (생략)</p> <p><신설></p>	<p>5. ----- <u>수도행정팀장</u> 제6조(회계관계공무원의 책임) -- ----- -- ---- 「지방회계법」 제49조---- -----.</p> <p><u>제11조</u> (현행 제10조와 같음) <u>제12조</u> (현행 제11조와 같음) <u>제10조</u>(특별회계의 존속기한) 특 <u>별회계의 존속기한은 2028년 12</u> <u>월 31일까지로 한다. 다만, 존속기</u> <u>한이 경과된 이후에도 특별회계</u> <u>의 존치 필요성이 있을 경우에는</u> <u>조례를 개정하여 5년의 범위에</u> <u>서 존속기한을 연장할 수 있다.</u> <u>이 경우 「의령군 지방재정계획</u> <u>심의위원회 설치 및 운영 조례」</u> <u>제4조에 따라 의령군 지방재정계</u> <u>획심의위원회의 심의를 거쳐야</u> <u>한다.</u></p>
---	---

관 계 법 령

□ 「지방재정법」

제9조(회계의 구분) ① 지방자치단체의 회계는 일반회계와 특별회계로 구분한다.

② 특별회계는 「지방공기업법」에 따른 지방직영기업이나 그 밖의 특정 사업을 운영할 때 또는 특정자금이나 특정세입·세출로서 일반세입·세출과 구분하여 회계처리할 필요가 있을 때에만 법률이나 조례로 설치할 수 있다. 다만, 목적세에 따른 세입·세출은 다른 법률에 특별한 규정이 있는 경우를 제외하고는 특별회계를 설치·운영하여야 한다. <개정 2014. 5. 28.>

③ 지방자치단체가 특별회계를 설치하려면 5년 이내의 범위에서 특별회계의 존속기한을 해당 조례에 명시하여야 한다. 다만, 법률에 따라 의무적으로 설치·운영되는 특별회계는 그러하지 아니하다. <신설 2014. 5. 28.>

④ 지방자치단체의 장은 특별회계를 신설하거나 그 존속기한을 연장하려면 해당 조례안을 입법예고하기 전에 제33조 제9항에 따른 지방재정계획심의위원회의 심의를 거쳐야 한다. 다만, 법률에 따라 의무적으로 설치·운영되는 특별회계는 그러하지 아니하다. <신설 2014. 5. 28.>

제94조 삭제 <2016. 5. 29.>

□ 「지방회계법」

제49조(회계관계공무원의 책임) 회계관계공무원의 책임에 관하여는 「회계관계직원 등의 책임에 관한 법률」에서 정하는 바에 따른다.

□ 「낙동강수계 물관리 및 주민지원 등에 관한 법률」

제30조(특별회계의 세입·세출) ① 특별회계의 세입(歲入)은 다음 각 호와 같다. <개정 2016. 1. 27.>

1. 국가 또는 광역시·도의 보조금
2. 일반회계 및 다른 특별회계로부터의 전입금
3. 제33조에 따른 낙동강수계관리기금으로부터의 전입금
4. 차입금
5. 제1호부터 제4호까지의 규정에 따른 자금의 운용으로 생기는 수익금

② 특별회계의 세출(歲出)은 다음 각 호와 같다. <개정 2014. 1. 28.>

1. 제35조 각 호(같은 조 제3호·제11호·제14호는 제외한다)에 해당하는 사업
 2. 그 밖에 수질개선을 위하여 대통령령으로 정하는 사업
- ③ 특별회계의 예산편성·결산 및 운용 등에 필요한 사항은 그 지방자치단체의 조례로 정한다.

제35조(기금의 용도) 기금은 다음 각 호의 어느 하나에 해당하는 용도로 운용한다. <개정 2014. 1. 28., 2016. 1. 27., 2023. 4. 18., 2023. 8. 16.>

1. 제6조제1항에 따른 제한에 따라 경작자가 입은 손실보상
2. 제6조제3항에 따른 오염물질을 줄이거나 저감(低減)하기 위한 시설이나 녹지의 설치지원
3. 제8조에 따른 토지등의 매수
4. 제9조제5항에 따른 조사·연구지원
5. 제17조에 따른 오염총량관리에 필요한 비용의 지원

6. 삭제 <2016. 1. 27.>
7. 제23조에 따른 주민지원사업
- 7의2. 제23조의4에 따른 지역상생협력사업
8. 제25조에 따른 수질오염방지시설의 운영지원
9. 제26조제1항제2호에 따른 환경기초시설의 설치·운영지원
- 9의2. 안정적인 수돗물 공급을 위한 다음 각 목의 사업
 - 가. 가뭄·홍수 등 물 관련 재해 대응을 위한 사업
 - 나. 수돗물 수질오염 등 사고 대응을 위한 사업
10. 특별회계로의 전출금
11. 물이용부담금의 부과·징수에 필요한 비용의 지원
12. 제37조에 따른 낙동강수계관리위원회의 운영
13. 제39조에 따른 수질보전과 감시활동의 지원
14. 제41조제1항에 따른 개선요청의 이행에 필요한 비용의 지원
15. 제37조에 따른 낙동강수계관리위원회가 인정하는 환경친화적인 청정산업에 대한 지원
16. 그 밖에 낙동강수계의 물관리를 위하여 대통령령으로 정하는 사업이나 비용의 지원

의령군 건축 조례 일부개정조례안 입법예고

「의령군 건축 조례」를 일부개정 함에 있어 그 입법취지와 주요내용을 주민에게 알려 널리 의견을 구하고자 「행정절차법」 제41조 및 「의령군 자치법규 입법에 관한 조례」 제4조에 따라 다음과 같이 입법예고 합니다.

2023년 10월 6일

의 령 군 수

1. 자치법규명 : 「의령군 건축 조례」

2. 개정이유

- 건축법 개정에 따른 위임 사항을 정비하기 위해 의령군 건축조례를 개정하고자 함

3. 주요내용

- 일조 등의 확보를 위한 건축물의 높이제한 등 정비(안 제34조)

4. 조례제정안 : 붙임

5. 의견제출

이 조례의 개정안에 대하여 의견이 있는 개인 또는 단체는 2023년 10월 26일까지 다음 사항을 기재한 의견서를 의령군(도시재생과)에 제출하여 주시기 바랍니다.

가. 예고사항에 대한 항목별 의견(찬·반 여부 및 그 이유)

나. 성명(단체의 경우는 그 명칭과 대표자 성명), 주소 및 전화번호

다. 기타 참고사항 등

라. 보내실 곳

- 주소 : 의령군 의령읍 충익로 63 의령군청 도시재생과 건축경관팀
- 전화 : 055)570-3543
- 팩스 : 055)570-3509

6. 기타사항

기타 자세한 사항은 의령군청 도시재생과 건축경관팀(☎055-570-3543)으로 문의하시기 바랍니다.

- 붙임 1. 입법예고 사항에 대한 의견서 1부.
2. 일부개정조례안 1부.

[붙임 1]

입법예고 사항에 대한 의견서

□ 조 례 명 : 「의령군 건축 조례」 일부개정조례안

○ 성명(단체명) :

○ 주 소 :

○ 전 화 번 호 :

조례내용	찬성여부		의견	비고
	찬성	반대		

[붙임 2]

의령군 조례 제 호

의령군 건축 조례 일부개정조례안

의령군 건축 조례 일부를 다음과 같이 개정한다.

제34조제1항 각 호 외의 부분 본문 중 “전용주거지역 또는 일반주거지역 안”을 “전용주거지역이나 일반주거지역”으로, “경우”를 “경우에는”로 하고, 같은 항 각 호 외의 부분 단서를 다음과 같이 한다.

다만, 영 제86조제2항에 해당하는 경우에는 그러하지 아니한다.

제34조제1항제2호 및 제3호 중 “9미터”를 각각 “10미터”로 하고, 같은 조 제5항을 다음과 같이 한다.

⑤ 영 제86조제3항제2호나목에서 “건축조례로 정하는 거리”는 서로 마주보는 건축물 중 높은 건축물(높은 건축물을 중심으로 마주보는 두 동의 축이 시계 방향으로 정동에서 정서 방향인 경우만 해당한다)의 주된 개구부(거실과 주된 침실이 있는 부분의 개구부를 말한다)의 방향이 낮은 건축물을 향하는 경우에는 10미터 이상으로서 낮은 건축물 각 부분의 높이의 1배(도시형 생활주택의 경우에는 0.5배) 이상으로 한다.

부 칙

이 조례는 공포한 날부터 시행한다.

신 · 구조문대비표

현 행	개 정 안
제34조(일조 등의 확보를 위한 건축물의 높이제한) ① 영 제86조제1항에 따라 <u>전용주거지역 또는 일반주거지역 안에서</u> 건축물을 건축하는 경우 건축물의 각 부분을 정북방향으로의 인접대지 경계선으로부터 다음 각 호에서 정하는 거리이상 띄어 건축하여야 한다. 다만, 건축물의 미관 향상을 위하여 너비 20미터 이상의 도로에 접한 대지 상호간에 건축하는 건축물의 경우에는 그러하지 아니하다.	제34조(일조 등의 확보를 위한 건축물의 높이제한) ① ----- ----- <u>전용주거지역이나 일반주거지역</u> ----- ----- <u>경우에는</u> ----- ----- ----- ----- . 다만, 영 제86조제2항에 해당하는 경우에는 그러하지 아니한다.
1. (삭 제)	1. (현행과 같음)
2. 높이 9미터 이하인 부분: 인접대지경계선으로부터 1.5미터이상	2. --- 10미터 ----- -----
3. 높이 9미터를 초과하는 부분 : 인접대지경계선으로부터 해당 건축물의 각 부분의 높이의 2분의 1이상	3. --- 10미터----- ----- ----- -----
② ~ ④ (생략)	② ~ ④ (현행과 같음)
⑤ 영 제86조제3항제2호나목에서 "건축조례로 정하는 거리"는 서로 마주보는 건축물 중 남쪽 방향(마주보는 두 동의 축이 남동에서	⑤ 영 제86조제3항제2호나목에서 "건축조례로 정하는 거리"는 서로 마주보는 건축물 중 높은 건축물(높은 건축물을 중심으로 마주

<p><u>남서 방향인 경우만 해당한다)의 건축물 높이가 낮고, 주된 개구부(거실과 주된 침실이 있는 부분의 개구부를 말한다)의 방향이 남쪽을 향하는 경우에는 높은 건축물 각 부분 높이의 0.8배(도시형 생활주택의 경우에는 0.4배) 이상이고 낮은 건축물 각 부분 높이의 1배(도시형 생활주택의 경우에는 0.5배) 이상으로 한다.</u></p>	<p><u>보는 두 동의 축이 시계방향으로 정동에서 정서 방향인 경우만 해당한다)의 주된 개구부(거실과 주된 침실이 있는 부분의 개구부를 말한다)의 방향이 낮은 건축물을 향하는 경우에는 10미터 이상으로서 낮은 건축물 각 부분의 높이의 1배(도시형 생활주택의 경우에는 0.5배) 이상으로 한다.</u></p>
--	--

「의령 전통한지 육성·지원 조례 시행규칙」 일부개정안 입법예고

「의령 전통한지 육성·지원 조례 시행규칙」을 일부개정함에 있어 그 취지와 내용을 주민에게 미리 알려 의견을 듣고자 「행정절차법」 제41조 및 「의령군 자치법규 입법에 관한 조례」 제4조에 따라 다음과 같이 입법예고합니다.

2023년 10월 06일

의 령 군 수

1. 자치법규명 : 「의령 전통한지 육성·지원 조례 시행규칙」

2. 개정이유

- 의령 전통한지 계승 보존을 위한 전수자 지원범위 확대 및 지원금 반환 예외 규정 신설

3. 주요내용

- 의령 전통한지 계승 및 전수교육 시간 확대(제3조제3항 및 제4항)
- 의령 전통한지 지원금 반환 예외 규정 신설(제6조제2항)

4. 개 정 안: 붙임2

5. 의견제출

이 자치법규의 개정안에 대하여 의견이 있는 기관·단체나 개인은

2023년 10월 26일까지 다음 사항을 기재한 의견서를 의령군수(문화관광과 문화재팀)에게 제출하여 주시기 바랍니다.

가. 입법예고 사항에 대한 항목별 의견(찬·반 여부와 그 사유)

나. 성명(단체의 경우 그 명칭과 대표자의 성명), 주소 및 연락처(전화번호)

다. 제출기관

(1) 주 소: (우52140) 의령군 의령읍 충익로 63, 의령군청 문화관광과
문화재팀

(2) 전 화: 055-570-2534, fax: 055-570-2509

라. 제출방법: 전화, 서면, fax, 직접방문 등

붙임 1. 입법예고 사항에 대한 의견서 1부.

2. 「의령 전통한지 육성·지원 조례 시행규칙」 일부개정안 1부. 끝.

(붙임 1)

입법예고사항에 대한 의견서

☐ 자치법규명 : 「의령 전통한지 육성·지원 조례 시행규칙」 일부개정안

○ 성명(단체명) :

○ 주 소 :

○ 전 화 번 호 :

조례안 내용	찬성여부		의견	비고
	찬성	반대		

(붙임 2)

의령군 규칙 제 호

의령 전통한지 육성·지원 조례 시행규칙 일부개정규칙안

의령 전통한지 육성·지원 조례 시행규칙 일부를 다음과 같이 개정한다.

제3조제3항 중 “150만원”을 “200만원”으로 한다.

제4조제2항 중 “20시간”을 “25시간”으로 한다.

제6조의 제목 “(지원금의 반환)”을 “(지원금의 반환 등)”으로 하고, 같은 조 제목 외의 부분을 제1항으로 하며, 같은 조에 제2항을 다음과 같이 신설한다.

② 제1항에도 불구하고 다음 각 호에 어느 하나에 해당하는 사유가 있는 경우에는 지원금을 반환하지 아니할 수 있다. 다만, 이를 증명할 수 있는 관련서류를 제출하여야 한다.

1. 사망, 질병 또는 그 밖의 사고로 전수교육 충족 및 성과물 제출이 불가능한 경우
2. 국외의 대학 또는 연구기관에서 1년 이상 전통한지와 관련한 연구·연수를 하게 된 경우

제11조제2항 중 “군수”를 “의령군수(이하 “군수”라 한다)”로 한다.

부 칙

이 규칙은 2024년 1월 1일부터 시행한다.

신·구조문대비표

현 행	개 정 안
제3조(지원의 범위) ①·② (생략)	제3조(지원의 범위) ①·② (현행과 같음)
③ 조례 제5조제5호의 의령 전통 한지 계승 지원은 전승환경에 따 라 달리 정할 수 있으며, 지원 금 액은 월 <u>150만원</u> 이하로 하고, 지 원기간은 제4조에 의한 전수교육 기간으로 한다. 단, 다른 기관 및 단체에서 지원금을 받는 경우에는 차액만 지원한다.	③ ----- ----- ----- ----- <u>200만원</u> ----- ----- -----. -----.
제4조(계승자의 전수교육) ① (생략)	제4조(계승자의 전수교육) ① (현행과 같음)
② 계승자는 주 <u>20시간</u> 이상의 전 수교육을 이수하고, 전수교육자 및 관할 읍·면장의 확인을 받아야 한다. 다만, 주말 및 법정 공휴일은 제외한다.	② ----- <u>25시간</u> ----- ----- ----- ----. -----.
제6조(<u>지원금의 반환</u>) (생략)	제6조(<u>지원금의 반환 등</u>) ① (현행 제목 외의 부분과 같음)
<u><신 설></u>	② 제1항에도 불구하고 다음 각 호에 어느 하나에 해당하는 사유가 있는 경우에는 지원금을 반환하지 아니할 수 있다. 단, 이를 증명할 수 있는 관련서류를 제출하여야 한다.

<p>제11조(심사 방법 등) ① (생 략)</p> <p>② 위원회는 제1항에 따른 심사 완료 후 5일 이내에 그 결과를 <u>군수</u>에게 통보하여야 한다.</p>	<p>1. <u>사망, 질병 또는 그 밖의 사고로 전수교육 충족 및 성과물 제출이 불가능한 경우</u></p> <p>2. <u>국외의 대학 또는 연구기관에서 1년 이상 전통한지와 관련한 연구·연수를 하게 된 경우</u></p> <p>제11조(심사 방법 등) ① (현행과 같음)</p> <p>② ----- ----- <u>의령</u> <u>군수(이하 “군수”라 한다)</u>-----.</p>
---	--

의령군 공고 제2023 - 1184호

공 시 송 달

- 성 명: 주*대 등 180명
- 주소 또는 거소: 경상남도 의령군 의령읍 하리 등 180건
- 서 류 의 명 칭: 2023년 9월 정기분 재산세(토지, 주택) 고지서
- 서 류 의 내 용: 붙임 내역과 같음

위의 서류를 2023년 9월 8일 귀하(사)에게 송달하고자 하였으나
수취인부재 및 주소·거소·영업소 또는 사무소 불분명 등의 사유로
고지서를 송달하지 못하였으므로 납부기한을 2023년 10월 31일로
변경하여 납부하여 주시기를 「지방세기본법」 제33조의 규정에 따라
공고합니다.

※ 공고한 날부터 14일이 지나면 납세고지서가 송달된 것으로 봄으로
위 내역에 불복하실 경우 90일 이내에 이의신청이나 심사청구 등을
하실 수 있음을 알려드립니다.

2023년 10월 6일

의 령 군 수

2023년 정기분 재산세 공시송달 대상 내역

연번	과세번호	세목	세 액(원)	납세자		과세물건	사유
				주소	성명		
1	105304-2023-09-1-250-017347	재산세(토지)	3,920	부산광역시 남구 대연동 ****	곽*수	의령읍 서동리 ***-	주소불명
2	105304-2023-09-1-250-024763	재산세(토지)	29,760	부산광역시 부산진구 백양순환로***번길 **	노*근	의령읍 만천리 *** 외 *건	수취인불명
3	105304-2023-09-1-250-001255	재산세(토지)	24,030	대구광역시 중구 종로*가 **	안*권**종*권	의령읍 상리 산 ****- 외 *건	수취인불명
4	105304-2023-09-1-250-001411	재산세(토지)	6,930	경상남도 함안군 가야읍 말산리 ***	조*개	의령읍 동동리 ****-***	주소불명
5	105304-2023-09-1-250-000738	재산세(토지)	3,300	경상남도 진주시 지수면 압사리 **	함*이*돈*공	의령읍 상리 *** 외 *건	주소불명
6	105304-2023-09-1-250-004004	재산세(토지)	4,860	서울특별시 서대문구 홍제동 ***	이*용	의령읍 서동리 *** 외 *건	수취인불명(현지이민자)
7	105304-2023-09-1-250-000735	재산세(토지)	6,800	경상남도 의령군 의령읍 중동리 ***	함*이**공	의령읍 상리 ** 외 *건	수취인불명
8	105304-2023-09-1-250-001609	재산세(토지)	21,550	경상남도 의령군 의령읍 의병로*길 ****-	주*희*자**경	의령읍 상리 산 ***	수취인불명
9	105304-2023-09-1-250-005171	재산세(토지)	7,950	경상남도 의령군 의령읍 하리 ***	주*대	의령읍 중리 ***	수취인불명
10	105304-2023-09-1-250-001881	재산세(토지)	2,660	경상남도 의령군 의령읍 동동리 ***	구*수	의령읍 동동리 ****-*	수취인불명
11	105304-2023-09-1-250-000737	재산세(토지)	12,520	경상남도 의령군 의령읍 의병로*길 *	함*이*월*공**문	의령읍 하리 산 *** 외 *건	수취인불명
12	105304-2023-09-1-250-005125	재산세(토지)	3,180	경상남도 의령군 의령읍 동동리 ****	김*현	의령읍 동동리 **** 외 *건	수취인불명
13	105304-2023-09-1-250-044726	재산세(토지)	7,020	경상남도 의령군 의령읍 무전리 ***-	강*대	의령읍 무전리 *** 외 *건	수취인불명
14	105304-2023-09-1-250-029739	재산세(토지)	3,430	경상남도 의령군 의령읍 무전로*동길 ****-	김*식	의령읍 무전리 ***	수취인불명
15	105304-2023-09-1-250-000739	재산세(토지)	69,120	경상남도 의령군 의령읍 서동리 ***	함*이*가*대**후	의령읍 상리 산 ** 외 *건	수취인불명
16	105304-2023-09-1-250-001880	재산세(토지)	2,920	경상남도 의령군 의령읍 중동리 ***	이*석	의령읍 서동리 ****-*	수취인불명
17	105304-2023-09-1-250-003452	재산세(토지)	5,050	경상남도 의령군 의령읍 서동리 ***	남*영	의령읍 서동리 ****-*	수취인불명
18	105304-2023-09-1-250-001985	재산세(토지)	4,960	경상남도 의령군 의령읍 대산리 ***	허*순	의령읍 대산리 ****-* 외 *건	수취인불명
19	105304-2023-09-1-250-001995	재산세(토지)	2,530	경상남도 의령군 의령읍 무전리 ***	강*석	의령읍 무전리 ****-*	수취인불명
20	105304-2023-09-1-250-005927	재산세(토지)	11,910	경상남도 의령군 의령읍 동동리 ****	김*복	의령읍 동동리 **** 외 *건	수취인불명
21	105304-2023-09-1-250-001179	재산세(토지)	13,540	경상남도 진주시 지수면 압사리 **	이*도	의령읍 상리 산 **	수취인불명
22	105304-2023-09-1-250-015410	재산세(토지)	13,930	경상남도 양산시 동면 내송로 **	박*화	의령읍 중리 산 ***	수취인불명(말소자)
23	105304-2023-09-1-310-001871	재산세(토지)	2,590	경상남도 의령군 가례면 개승리 ***	박*규	가례면 개승리 ****-*	수취인, 주소, 거소, 영업소 불명
24	105304-2023-09-1-310-036433	재산세(토지)	38,420	경상남도 의령군 의령읍 의병로**길 **-***	이*태	가례면 대천리 *** 외 *건	이사감
25	105304-2023-09-1-310-000765	재산세(토지)	5,880	경상남도 의령군 의령읍 동동리 동동리 ****	함*이*목*공*문*	가례면 문암리 산 *	수취인, 주소, 거소, 영업소 불명
26	105304-2023-09-1-320-009577	재산세(토지)	2,950	경상남도 의령군 칠곡면 도산리	허*용	칠곡면 도산리 ***	이사감
27	105304-2023-09-1-320-021915	재산세(토지)	5,140	경상남도 의령군 칠곡면 홍의로*길	최*태	칠곡면 내조리 산***	이사감
28	105304-2023-09-1-320-000504	재산세(토지)	16,350	경상남도 의령군 칠곡면 산북리 ***	김*김*현**중	칠곡면산북리 산 **	수취인 불명
29	105304-2023-09-1-320-003520	재산세(토지)	2,920	경상남도 산청군 시천면 남평로**번길 ***-	김*허*호*공*모*중	칠곡면 도산리 산 **	수취인 불명
30	105304-2023-09-1-320-009593	재산세(토지)	3,180	경상남도 의령군 칠곡면 자굴산로*길 ****-	이*규	칠곡면 산남리 ***	수취인 불명
31	105304-2023-09-1-320-011260	재산세(토지)	4,840	경상남도 의령군 가례면 가례리 ***	박*만	칠곡면 도산리 ****-*	이사감
32	105304-2023-09-1-320-000543	재산세(토지)	11,250	경상남도 의령군 의령읍 동동리 ***	김*김*삼*파**대**점	칠곡면 산남리 산 ****-	수취인 불명
33	105304-2023-09-1-320-002461	재산세(토지)	2,540	대구 북구 태전동 ***	구*도	칠곡면 도산리 산 ***	수취인 불명

연번	과세번호	세목	세 액(원)	납세자		과세물건	사유
				주소	성명		
34	105304-2023-09-1-320-000252	재산세(토지)	6,640	대구 동구 신암동 *구 ****	최*준	칠곡면 내조리 산 ***	수취인 불명
35	105304-2023-09-1-320-026325	재산세(토지)	5,250	경기도 고양시 덕양구 지축동 ****-	김*순	칠곡면 신포리 ****-	이사감
36	105304-2023-09-1-320-002776	재산세(토지)	15,160	경기도 고양시 일산서구 주엽동 ** 강*마* ****동 ***호	박*임	칠곡면 신포리 ***	기타
37	105304-2023-09-1-320-019072	재산세(토지)	38,840	부산광역시 사하구 승학로 **, ***호	전*자	칠곡면 외조리 산 **	기타
38	105304-2023-09-1-320-040364	재산세(토지)	17,890	부산광역시 금정구 금강로 ***	하*덕	칠곡면 신포리 ***	수취인 불명
39	105304-2023-09-1-330-000346	재산세(토지)	2,910	경상남도 합천군 삼가면	김*수	대의면 다사리 ***	주소불명
40	105304-2023-09-1-330-000694	재산세(토지)	3,300	경상남도 합천군 삼가면 외토리 ****-	인*이*후**파	대의면 마쌍리 ***	수취거절
41	105304-2023-09-1-330-021844	재산세(토지)	12,910	서울특별시 동작구 동작대로**길 **	방*석	대의면 하촌리 산**	반송
42	105304-2023-09-1-330-042629	재산세(토지)	5,960	경상북도 구미시 산동읍 신당인덕*로 *, ***동 ****호	이*진	대의면 다사리 산**	이사감
43	105304-2023-09-1-340-000513	재산세(토지)	13,410	경상남도 의령군 화정면 석천리 ***	김*김*석*소*회	화정면 석천리 산 ***	수취인불명
44	105304-2023-09-1-340-013217	재산세(토지)	4,930	경상남도 의령군 화정면 가수리 ****	하*덕	화정면 덕교리 ***	주소불명
45	105304-2023-09-1-340-001218	재산세(토지)	19,170	경상남도 의령군 화정면 가수리 ***	능*구*대*종	화정면 가수리 ****-	주소불명
46	105304-2023-09-1-340-000541	재산세(토지)	16,840	경상남도 의령군 화정면 가수리 ***	김*김*집*공*파	화정면 가수리 ***	주소불명
47	105304-2023-09-1-340-000596	재산세(토지)	4,210	경상남도 의령군 화정면 가수리 산 ***	경*이*귀**선	화정면 석천리 ***	주소불명
48	105304-2023-09-1-340-004240	재산세(토지)	14,760	경상남도 의령군 화정면 상일리 ****-	보*새**회	화정면 상일리 ****-	주소불명
49	105304-2023-09-1-340-002083	재산세(토지)	36,500	경상남도 의령군 의령읍 상일리 ***	형*심*사*파*종	화정면 상일리 *** 외 *건	주소불명
50	105304-2023-09-1-340-002212	재산세(토지)	4,960	경상남도 의령군 화정면 상일리 ***	정*락	화정면 상일리 산 ***	수취인불명
51	105304-2023-09-1-340-011503	재산세(토지)	5,200	경상남도 의령군 화정면 석천로 ****-	김*욱	화정면 석천리 산 ***	수취인불명
52	105304-2023-09-1-340-002033	재산세(토지)	18,310	경상남도 의령군 화정면 석천로 ***	고*이	화정면 석천리 *** 외 *건	수취인불명
53	105304-2023-09-1-340-000533	재산세(토지)	9,000	경상남도 의령군 화정면 석천리 ***	김*김*통**부	화정면 석천리 산 *** 외 *건	수취인불명
54	105304-2023-09-1-340-002289	재산세(토지)	3,720	경상남도 의령군 의령읍 서동리 ****-	한*상	화정면 가수리 산 **	주소불명
55	105304-2023-09-1-340-001303	재산세(토지)	72,940	경상남도 의령군 의령읍 중동리 ****-	의*남*동*문	화정면 가수리 산 ****- 외 **건	수취인불명
56	105304-2023-09-1-340-000185	재산세(토지)	6,600	경상남도 의령군 의령읍 동동리 ****	김*극	화정면 상정리 ****	주소불명
57	105304-2023-09-1-340-000561	재산세(토지)	3,550	경상남도 의령군 칠곡면 내조리 ***	선*김*정*파*종	화정면 상일리 ****- 외 *건	수취인불명
58	105304-2023-09-1-340-003507	재산세(토지)	15,610	경상남도 의령군 가례면 봉두리 **	김*허*통**부	화정면 가수리 산 *** 외 *건	수취인불명
59	105304-2023-09-1-340-024109	재산세(토지)	13,820	경상남도 김해시 화목로 **	이*명	화정면 석천리 산*** 외*건	수취인불명
60	105304-2023-09-1-340-036530	재산세(토지)	3,320	부산광역시 사하구 대티로**번길 *	김*수	화정면 덕교리 ***	수취인불명
61	105304-2023-09-1-340-001393	재산세(토지)	30,690	부산광역시 동구 초량동 **** *층	주*희*교**업	화정면 석천리 산**	수취인불명
62	105304-2023-09-1-350-001677	재산세(토지)	110,280	부산광역시 사하구 동매로 **	구*태*광*전	용덕면 용소리 산****-	수취인불명
63	105304-2023-09-1-350-003511	재산세(토지)	7,500	경상남도 의령군 봉수면 죽천리 ***	김*허*운*공**자	용덕면 정동리 ****- 외*건	수취인불명
64	105304-2023-09-1-350-003580	재산세(토지)	2,720	경상남도 의령군 용덕면 용소리 ***	양*환	용덕면 용소리 ****-	주소불명, 수취인불명
65	105304-2023-09-1-350-006834	재산세(토지)	2,890	경상남도 의령군 용덕면 소상리 ***	김*봉	용덕면 소상리 ****-	주소불명, 수취인불명
66	105304-2023-09-1-350-008462	재산세(토지)	4,230	부산광역시 해운대구 해운대로 ****	이*근	용덕면 윤곡리 ****- 외 *건	수취인불명
67	105304-2023-09-1-350-024401	재산세(토지)	4,340	경상남도 김해시 김해대로****번길 **, ***호	김*철	용덕면 소상리 ****-	수취인불명
68	105304-2023-09-1-350-036369	재산세(토지)	2,420	부산광역시 금정구 부곡로**번안길 **	김*현	용덕면 신흠리 *** 외*건	수취인불명

연번	과세번호	세목	세 액(원)	납세자		과세물건	사유
				주소	성명		
69	105304-2023-09-1-360-044961	재산세(토지)	5,880	경상남도 의령군 정곡면 성황로*길 *-*	김*기	정곡면 상촌리 산 **	수취인, 주소, 거소, 영업소 불명
70	105304-2023-09-1-360-001916	재산세(토지)	2,900	경상남도 의령군 정곡면 예둔리 ***	달*서*백*중*	정곡면 백곡리 ***	수취인, 주소, 거소, 영업소 불명
71	105304-2023-09-1-360-002518	재산세(토지)	10,690	경상남도 의령군 정곡면 중교리 ***	담*전*임*중*(*병*)	정곡면 적곡리 ***	수취인, 주소, 거소, 영업소 불명
72	105304-2023-09-1-360-000208	재산세(토지)	6,560	경상남도 의령군 정곡면 중교리 ***	서*만	정곡면 예둔리 ***-*	수취인, 주소, 거소, 영업소 불명
73	105304-2023-09-1-360-001302	재산세(토지)	6,670	경상북도 청도군 이서면 신촌리 **	의*남*신*중*	정곡면 성황리 ***-* 외 *건	수취인, 주소, 거소, 영업소 불명
74	105304-2023-09-1-360-001322	재산세(토지)	12,140	경상남도 의령군 정곡면 성황리 **	의*남*희*공*중*남*수*	정곡면 중교리 ****	수취인, 주소, 거소, 영업소 불명
75	105304-2023-09-1-360-001042	재산세(토지)	2,430	경상남도 의령군 정곡면 백곡리 ***	전*진	정곡면 중교리 산 ***-*	수취인, 주소, 거소, 영업소 불명
76	105304-2023-09-1-360-000415	재산세(토지)	5,430	경상남도 의령군 정곡면 예둔리	조*성	정곡면 예둔리 산 ***	수취인, 주소, 거소, 영업소 불명
77	105304-2023-09-1-360-015593	재산세(토지)	7,230	대구광역시 군위군 군위를 중앙*길 **	조*영	정곡면 예둔리 ***	수취인, 주소, 거소, 영업소 불명
78	105304-2023-09-1-360-001545	재산세(토지)	100,590	경상남도 의령군 정곡면 예둔리 ***	주*희*삼*아*콘	정곡면 예둔리 ***	수취인, 주소, 거소, 영업소 불명
79	105304-2023-09-1-370-005097	재산세(토지)	40,630	경기도 수원시 권선구 서수원로**번길 **	이*명	지정면 마산리 *** 외 *건	수취인불명
80	105304-2023-09-1-370-000749	재산세(토지)	7,090	경상남도 의령군 부림면 여배리 ***	이*	지정면 유곡리 ***	수취인불명
81	105304-2023-09-1-380-000925	재산세(토지)	8,470	경상남도 의령군 부림면 미타로 *-*-*	초*정*자*공**남	낙서면 정곡리 ***-*	수취인불명
82	105304-2023-09-1-380-000566	재산세(토지)	16,770	경상남도 의령군 부림면 대곡리 ***	대*안*김*익**파	낙서면 아곡리 산*** 외 *건	수취인불명
83	105304-2023-09-1-380-009795	재산세(토지)	3,600	경상남도 의령군 부림면 신반리 ***	옥*개	낙서면 내제리 ***	주소불명
84	105304-2023-09-1-380-002335	재산세(토지)	12,910	경상남도 의령군 낙서면 낙동강로*길 ***-*	초*변*의*낙**중	낙서면 정곡리 산** 외 *건	수취인불명
85	105304-2023-09-1-380-039337	재산세(토지)	2,500	경상남도 의령군 낙서면 낙서로*길 ***-*	김*석	낙서면 전화리 *** 외 *건	수취인불명
86	105304-2023-09-1-390-012491	재산세(토지)	3,330	경상남도 의령군 부림면 권혜리 ***	강*서	부림면 권혜리 ***	수취인, 주소, 거소, 영업소 불명
87	105304-2023-09-1-390-001140	재산세(토지)	6,560	경상남도 의령군 부림면 단원리 ***	강*대	부림면 단원리 *** 외 *건*	수취인, 주소, 거소, 영업소 불명
88	105304-2023-09-1-390-000179	재산세(토지)	2,490	경상남도 의령군 부림면 대곡리 ***	강*학	부림면 대곡리 *** *	수취인, 주소, 거소, 영업소 불명
89	105304-2023-09-1-390-019073	재산세(토지)	#####	서울특별시 서대문구 충정로*가 ***-*	권*표	부림면 여배리 *** 외 **건*	수취인 불명(현지이민자)
90	105304-2023-09-1-390-040874	재산세(토지)	31,700	울산광역시 울주군 서생면 개목*길 ***-, ***호	권*술	부림면 단원리 ***-*	수취인, 주소, 거소, 영업소 불명
91	105304-2023-09-1-390-001956	재산세(토지)	3,040	경상남도 의령군 부림면 대곡리 ***	김*준	부림면 대곡리 ***	수취인, 주소, 거소, 영업소 불명
92	105304-2023-09-1-390-012114	재산세(토지)	2,560	경상남도 의령군 부림면 여배리 ***	김*식	부림면 익구리 산 ***	수취인, 주소, 거소, 영업소 불명
93	105304-2023-09-1-390-001467	재산세(토지)	10,580	경상남도 의령군 부림면 감암리 ***번지	김*순	부림면 감암리 **** 외 *건	수취인, 주소, 거소, 영업소 불명
94	105304-2023-09-1-390-001019	재산세(토지)	3,960	경상남도 의령군 봉수면 천락리 ***	김*길	부림면 권혜리 ***-* 외 *건	수취인, 주소, 거소, 영업소 불명
95	105304-2023-09-1-390-021302	재산세(토지)	35,260	전라남도 해남군 현산면 분토길 **	김*복	부림면 여배리 산 ** 외 *건	수취인, 주소, 거소, 영업소 불명
96	105304-2023-09-1-390-000493	재산세(토지)	20,080	경상남도 함천군 초계면 ***-	김*김*동**중	부림면 권혜리 산 *** 외 *건	수취인, 주소, 거소, 영업소 불명
97	105304-2023-09-1-390-010016	재산세(토지)	2,400	경상남도 의령군 부림면 대곡리 ***	노*탁	부림면 대곡리 ***-*	수취인, 주소, 거소, 영업소 불명
98	105304-2023-09-1-390-000222	재산세(토지)	4,600	경상남도 의령군 부림면 권혜리 ***	노*성	부림면 묵방리 *** 외 *건	수취인, 주소, 거소, 영업소 불명
99	105304-2023-09-1-390-001155	재산세(토지)	12,280	경기도 광주시 초월읍 도평길***번길 ***-	농*희*법*주*희*울*든	부림면 감암리 *** 외 *건	수취인, 주소, 거소, 영업소 불명
100	105304-2023-09-1-390-030889	재산세(토지)	2,590	대구광역시 중구 교동*길 *-*, *층	류*현	부림면 단원리 ***	수취인, 주소, 거소, 영업소 불명
101	105304-2023-09-1-390-038788	재산세(토지)	5,120	부산광역시 사하구 낙동대로***번길 *	박*호	부림면 묵방리 ** 외 *건	수취인, 주소, 거소, 영업소 불명
102	105304-2023-09-1-390-021313	재산세(토지)	2,420	경상남도 의령군 부림면 대한로 *****	박*심	부림면 신반리 ****-*	이사감
103	105304-2023-09-1-390-001290	재산세(토지)	15,030	경상남도 함천군 적중면 양림리 ***-*	박*돌	부림면 권혜리 산 ***	수취인, 주소, 거소, 영업소 불명

연번	과세번호	세목	세 액(원)	납세자		과세물건	사유
				주소	성명		
104	105304-2023-09-1-390-000637	재산세(토지)	124,890	경상남도 의령군 낙서면 낙서로***길 ***-*	백*이*운*재*중	부림면 신반리 ***-*	수취인, 주소,거소,영업소 불명
105	105304-2023-09-1-390-010623	재산세(토지)	2,820	경상남도 함천군 적중면 상부리 **	변*권	부림면 묵방리 산 **	수취인, 주소,거소,영업소 불명
106	105304-2023-09-1-390-002999	재산세(토지)	23,120	경상남도 의령군 부림면 여배로*길 **	변*태	부림면 여배리 *** 외 *건	수취인, 주소,거소,영업소 불명
107	105304-2023-09-1-390-012512	재산세(토지)	3,120	경상남도 의령군 부림면 권혜리 **	변*말	부림면 권혜리 산 **	수취인, 주소,거소,영업소 불명
108	105304-2023-09-1-390-012129	재산세(토지)	2,880	경상남도 의령군 부림면 권혜리 ***	변*규	부림면 권혜리 산 ***	수취인, 주소,거소,영업소 불명
109	105304-2023-09-1-390-011679	재산세(토지)	3,250	경상남도 의령군 부림면 권혜리 **	신*주	부림면 권혜리 산 **	수취인, 주소,거소,영업소 불명
110	105304-2023-09-1-390-001061	재산세(토지)	9,620	경상남도 의령군 부림면 신반리 ***	심*봉	부림면 대곡리 ***-*	수취인, 주소,거소,영업소 불명
111	105304-2023-09-1-390-000564	재산세(토지)	10,300	경상남도 의령군 부림면 대곡리 ***	안*김*유*재**공	부림면 대곡리 ****	수취인, 주소,거소,영업소 불명
112	105304-2023-09-1-390-000568	재산세(토지)	10,750	경상남도 의령군 부림면 대곡리 ****	안*김*익*공*유*재*영**중	부림면 대곡리 ****	수취인, 주소,거소,영업소 불명
113	105304-2023-09-1-390-000565	재산세(토지)	95,670	경상남도 의령군 부림면 대곡리 ***	안*김*화*재**공	부림면 대곡리 *** 외 *건	수취인, 주소,거소,영업소 불명
114	105304-2023-09-1-390-000129	재산세(토지)	4,810	경상남도 의령군 부림면 손오리 ***	안*제	부림면 손오리 산 **	수취인, 주소,거소,영업소 불명
115	105304-2023-09-1-390-030217	재산세(토지)	2,410	경상남도 사천시 곤양면 제민길 ****-*	안*배	부림면 손오리 ****-* 외 *건	이사감
116	105304-2023-09-1-390-010590	재산세(토지)	2,670	경상남도 의령군 부림면 손오리 **	안*영	부림면 대곡리 산 **	수취인, 주소,거소,영업소 불명
117	105304-2023-09-1-390-006064	재산세(토지)	222,120	경상남도 의령군 부림면 미타로*북길 ***	윤*자	부림면 감암리 *** 외 *건	수취인, 주소,거소,영업소 불명
118	105304-2023-09-1-390-003441	재산세(토지)	13,140	부산광역시 사하구 장림동 **--*	윤*근	부림면 입산리 ** 외 *건	수취인, 주소,거소,영업소 불명
119	105304-2023-09-1-390-001244	재산세(토지)	2,830	경상남도 의령군 부림면 여배	이*호	부림면 여배리 ***-*	수취인, 주소,거소,영업소 불명
120	105304-2023-09-1-390-001872	재산세(토지)	9,060	경상남도 의령군 부림면 단원리 ***	이*우	부림면 단원리 *** 외 *건	수취인, 주소,거소,영업소 불명
121	105304-2023-09-1-390-000237	재산세(토지)	2,770	경상남도 의령군 지정면 두곡리 ***	이*세	부림면 막곡리 산 **	수취인, 주소,거소,영업소 불명
122	105304-2023-09-1-390-001949	재산세(토지)	4,540	경상남도 의령군 부림면 단원리 ***	이*록	부림면 단원리 ****-* 외 *건	수취인, 주소,거소,영업소 불명
123	105304-2023-09-1-390-001998	재산세(토지)	2,800	경상남도 의령군 부림면 여배리 **	이*래	부림면 여배리 *** 외 *건	수취인, 주소,거소,영업소 불명
124	105304-2023-09-1-390-007748	재산세(토지)	7,180	경상남도 의령군 부림면 현동	이*상	부림면 신반리 산 * 외 *건	수취인, 주소,거소,영업소 불명
125	105304-2023-09-1-390-004646	재산세(토지)	6,920	경상남도 의령군 부림면 단원리 ***	이*영	부림면 단원리 *** 외 *건	수취인, 주소,거소,영업소 불명
126	105304-2023-09-1-390-010050	재산세(토지)	2,490	경상남도 의령군 부림면 신반리 ***	이*희	부림면 단원리 ***-*	수취인, 주소,거소,영업소 불명
127	105304-2023-09-1-390-010569	재산세(토지)	3,080	경상남도 의령군 부림면 권혜리 ***	이*수	부림면 권혜리 산 ***	수취인, 주소,거소,영업소 불명
128	105304-2023-09-1-390-022246	재산세(토지)	50,480	경상남도 의령군 부림면 오소북길 **	임*수	부림면 감암리 *** 외 *건	수취인, 주소,거소,영업소 불명
129	105304-2023-09-1-390-000217	재산세(토지)	14,120	경상남도 의령군 부림면 신반리 ***	장*주	부림면 감암리 **** 외 *건	수취인, 주소,거소,영업소 불명
130	105304-2023-09-1-390-016737	재산세(토지)	2,580	부산광역시 부산진구 신천대로***번길 **	정*균	부림면 묵방리 ****-* 외 *건	수취인, 주소,거소,영업소 불명
131	105304-2023-09-1-390-001486	재산세(토지)	15,400	경상남도 의령군 부림면 신반리 ***	정*수	부림면 익구리 산 ***	수취인, 주소,거소,영업소 불명
132	105304-2023-09-1-390-010020	재산세(토지)	3,140	경상남도 의령군 부림면 신반리 ***	정*근	부림면 단원리 ***-*	수취인, 주소,거소,영업소 불명
133	105304-2023-09-1-390-002096	재산세(토지)	2,840	경상남도 의령군 부림면 감암리 ****	정*룡	부림면 감암리 **** 외 *건	수취인, 주소,거소,영업소 불명
134	105304-2023-09-1-390-011299	재산세(토지)	2,790	경상남도 의령군 부림면 감암리 **	정*석	부림면 감암리 산 **	수취인, 주소,거소,영업소 불명
135	105304-2023-09-1-390-000132	재산세(토지)	5,160	경상남도 의령군 부림면 감암리 ***	정*진	부림면 감암리 ****-* 외 *건	수취인, 주소,거소,영업소 불명
136	105304-2023-09-1-390-001863	재산세(토지)	4,040	경상남도 의령군 부림면 대곡리 ***	정*술	부림면 대곡리 ****-* 외 *건	수취인, 주소,거소,영업소 불명
137	105304-2023-09-1-390-027668	재산세(토지)	101,920	경기도 파주시 교하로 ***	조*재	부림면 여배리 산 ** 외 **건	수취인, 주소,거소,영업소 불명
138	105304-2023-09-1-390-003479	재산세(토지)	15,330	경상남도 함천군 적중면 상부리 **	진*태	부림면 익구리 산 ***	수취인, 주소,거소,영업소 불명

연번	과세번호	세목	세액(원)	납세자		과세물건	사유
				주소	성명		
139	105304-2023-09-1-390-004245	재산세(토지)	215,180	경상남도 의령군 부림면 신반리 ****-	청*태**회	부림면 신반리 ***	수취인, 주소,거소,영업소 불명
140	105304-2023-09-1-390-040714	재산세(토지)	11,000	경기도 광주시 곤지암읍 광어로 **	최*삼	부림면 경산리 산 ***	수취인, 주소,거소,영업소 불명
141	105304-2023-09-1-390-000244	재산세(토지)	7,820	경상남도 의령군 부림면 신반리 ***	최*술	부림면 단원리 ***	수취인, 주소,거소,영업소 불명
142	105304-2023-09-1-390-002125	재산세(토지)	11,040	경상남도 의령군 부림면 신반리 ****-	탐*안*연**중	부림면 단원리 ****- 외 *건	수취인, 주소,거소,영업소 불명
143	105304-2023-09-1-390-001034	재산세(토지)	8,720	경상남도 의령군 유곡면 송산리	표*엄	부림면 막곡리 산 ****- 외 *건	수취인, 주소,거소,영업소 불명
144	105304-2023-09-1-390-000748	재산세(토지)	6,820	경상남도 의령군 부림면 여배리 ***	합*이**중	부림면 여배리 산 ****- 외 *건	수취인, 주소,거소,영업소 불명
145	105304-2023-09-1-390-001478	재산세(토지)	9,120	경상남도 의령군 부림면 신반리 ***	허*	부림면 단원리 ****	수취인, 주소,거소,영업소 불명
146	105304-2023-09-1-400-014721	재산세(토지)	4,570	부산광역시 남구 석포로 *, *****호 **층	이*수	봉수면 청계리 **** 외 *건	반송함 투합
147	105304-2023-09-1-400-042851	재산세(토지)	2,820	대구광역시 북구 학남로*길 **	허*주	봉수면 삼가리 산 *** 외 *건	반송함 투합
148	105304-2023-09-1-400-001802	재산세(토지)	4,220	경상남도 의령군 부림면 신반리	표*덕	봉수면 서득리 산 **	수취인불명
149	105305-2023-09-1-250-016158	재산세(주택)	126,230	경상남도 의령군 의령읍 의병로**동길 ****	이*원	의령읍 동동리 ****-[2기분]	이사감
150	105304-2023-09-1-400-001360	재산세(토지)	2,920	경상남도 의령군 봉수면 죽전리 ***	허*숙	봉수면 죽전리 *** 외 *건	수취인불명
151	105304-2023-09-1-400-001862	재산세(토지)	3,740	경상남도 의령군 봉수면 죽전리 ***	허*중	봉수면 죽전리 *** 외 *건	수취인불명
152	105304-2023-09-1-400-000905	재산세(토지)	28,060	경상남도 의령군 봉수면 서암리 ***	진*정*석*공**중	봉수면 서암리 *** 외 *건	수취인불명
153	105304-2023-09-1-400-001289	재산세(토지)	2,960	경상남도 의령군 봉수면 죽전리 ***	정*만	봉수면 죽전리 산 ** 외 *건	수취인불명
154	105304-2023-09-1-400-000808	재산세(토지)	22,050	경상남도 의령군 봉수면 신현리 ***	밀*박*줄*공**현	봉수면 죽전리 산 ** 외 *건	수취인불명
155	105304-2023-09-1-400-001456	재산세(토지)	4,900	경상남도 의령군 봉수면 죽전리 ***	허*구	봉수면 죽전리 ****-	수취인불명
156	105304-2023-09-1-400-001890	재산세(토지)	2,710	경상남도 의령군 봉수면 청계리 ***번지	임*성	봉수면 서암리 *-*	수취인불명
157	105304-2023-09-1-400-001196	재산세(토지)	2,820	경상남도 의령군 봉수면 청계리 ***	노*정	봉수면 청계리 *** 외 *건	수취인불명
158	105304-2023-09-1-400-010630	재산세(토지)	2,760	경상남도 의령군 봉수면 죽전리 **	박*보	봉수면 죽전리 산 **	수취인불명
159	105304-2023-09-1-400-004725	재산세(토지)	27,020	경상남도 김해시 진영읍 서부로***번길 **	안*삼	봉수면 삼가리 ****-	반송함 투합
160	105304-2023-09-1-415-001846	재산세(토지)	2,650	경상남도 의령군 공류면 평촌리 ***	강*분	공류면 벽계리 ***	수취인, 주소,거소,영업소 불명
161	105304-2023-09-1-415-000215	재산세(토지)	2,520	경상남도 의령군 공류면 토곡리 토곡리 ***	강*식	공류면 토곡리 ****-	수취인, 주소,거소,영업소 불명
162	105304-2023-09-1-415-034079	재산세(토지)	14,410	경기도 화성시 향남읍 손개*길 *-**	김*문	공류면 토곡리 *** 외 *건	수취인, 주소,거소,영업소 불명
163	105304-2023-09-1-415-000151	재산세(토지)	7,980	경상남도 의령군 공류면 평촌리 ****	김*녀	공류면 평촌리 **** 외 *건	수취인, 주소,거소,영업소 불명
164	105304-2023-09-1-415-000202	재산세(토지)	3,490	경상남도 의령군 웅덕면 청동리 ***	김*숙	공류면 평촌리 *** 외 *건	수취인, 주소,거소,영업소 불명
165	105304-2023-09-1-415-024822	재산세(토지)	2,610	부산광역시 부산진구 전포동 ***	남*우	공류면 계현리 ***	수취인, 주소,거소,영업소 불명
166	105304-2023-09-1-415-030231	재산세(토지)	18,260	경기도 화성시 향남읍 손개*길 *-**	노*숙	공류면 토곡리 ****-	수취인, 주소,거소,영업소 불명
167	105304-2023-09-1-415-002207	재산세(토지)	5,040	경상남도 의령군 공류면 평촌리 ***	서*룡	공류면 벽계리 *** 외 *건	수취인, 주소,거소,영업소 불명
168	105304-2023-09-1-415-002287	재산세(토지)	2,740	경상남도 의령군 공류면 평촌리 ***	서*병	공류면 벽계리 *** 외 *건	수취인, 주소,거소,영업소 불명
169	105304-2023-09-1-415-022786	재산세(토지)	9,280	경상남도 의령군 공류면 벽계로 ***	유*태	공류면 벽계리 *** 외 *건	수취인, 주소,거소,영업소 불명
170	105304-2023-09-1-415-001808	재산세(토지)	5,240	경상남도 의령군 공류면 다현리 ***	이*기	공류면 다현리 ****- 외 *건	수취인, 주소,거소,영업소 불명
171	105304-2023-09-1-420-034272	재산세(토지)	4,260	대구광역시 중구 달구벌대로 ****, ***동 ***호	진*자	유곡면 세간리 ****-	주소지재개발
172	105304-2023-09-1-420-001165	재산세(토지)	2,500	경상남도 의령군 유곡면 마장리	성*영	유곡면 마장리 ** 외 *건	주소불명
173	105304-2023-09-1-420-001349	재산세(토지)	2,620	경상남도 의령군 유곡면 상곡리	이*임	유곡면 상곡리 *** 외 *건	주소불명

연번	과세번호	세목	세 액(원)	납세자		과세물건	사유
				주소	성명		
174	105304-2023-09-1-420-001145	재산세(토지)	9,010	경상남도 의령군 유곡면 송산리	박**개	유곡면 신촌리 산 **-*	주소불명
175	105304-2023-09-1-420-000024	재산세(토지)	8,950	경상남도 의령군 유곡면 세간리	이*노	유곡면 세간리 산 *** 외 *건	주소불명
176	105304-2023-09-1-420-002945	재산세(토지)	6,190	경상남도 의령군 유곡면 세간리	임*찬	유곡면 세간리 산 ***-* 외 *건	주소불명
177	105304-2023-09-1-420-010744	재산세(토지)	3,700	경상남도 의령군 유곡면 마장리 ***	임*택	유곡면 마장리 ***-*	주소불명
178	105304-2023-09-1-420-010362	재산세(토지)	3,180	경상남도 의령군 유곡면 마장리 **	박*서	유곡면 마장리 산 **	주소불명
179	105304-2023-09-1-420-012672	재산세(토지)	4,210	경상남도 의령군 유곡면 구송산 ****	김*경	유곡면 송산리 ****	수취인불명
180	105304-2023-09-1-420-000426	재산세(토지)	2,430	경상남도 의령군 유곡면 상곡리 ***	최*찬	유곡면 상곡리 *** 외 *건	주소불명

「의령군 장애인복지위원회 설치 및 운영 조례」 제정안 입법예고

「의령군 장애인복지위원회 설치 및 운영 조례」를 제정함에 있어 그 입법취지와 주요 내용을 주민에게 알려 널리 의견을 구하고자 「행정절차법」 제41조 및 「의령군 자치법규 입법에 관한 조례」 제4조에 따라 다음과 같이 입법예고 합니다.

2023년 10월 6일

의 령 군 수

1. 자치법규명: 「의령군 장애인복지위원회 설치 및 운영 조례」
2. 제정이유: 장애인복지 관련 사업의 기획 · 조사 · 실시 등을 하는 데에 필요한 사항을 심의하기 위한 의령군 장애인복지위원회의 근거를 마련하고자 함.

3. 주요내용

- 가. 조례의 제정 목적과 기능(안 제1조~제2조)
- 나. 위원회의 구성 및 위원 임기(안 제3조~제4조)
- 다. 위원회 위원의 해촉 및 제척, 기피, 회피(안 제5조~제6조)
- 라. 위원회 위원장의 직무 및 회의, 간사(안 제7조~제9조)
- 마. 관계기관 등의 협조요청 등에 관한 사항(안 제10조~제11조)

4. 의견제출

- 가. 이 자치법규의 입법안에 대한 의견이 있는 개인 또는 단체는

2023년 10월 26일까지 다음 사항을 기재한 의견서를 의령군(주민생활지원과 장애인복지팀)에 제출하여 주시기 바랍니다.

- 입법예고에 대한 항목별 의견(찬·반 여부 및 그 이유)
- 의견제출자의 성명(법인·단체의 경우 법인명·단체명과 그 대표자 성명), 주소 및 전화번호

나. 의견 제출처

- 주 소: (우 52140)의령군 의령읍 충익로 63, 의령군청 주민생활지원과 장애인복지팀
- 전화번호: 055-570-2273(팩스 055-570-2209)
- 전자우편: lovelane59@korea.kr
- 제출방법: 직접방문, 전화, 팩스, 전자우편 등

5. 기타사항: 기타 자세한 사항은 의령군청 주민생활지원과 장애인복지팀 (☎055-570-2704)으로 문의하시기 바랍니다.

붙임 1. 입법예고 사항에 대한 의견서 1부.

2. 의령군 장애인복지위원회 설치 및 운영 조례안 1부. 끝.

[붙임 1]

입법예고 사항에 대한 의견서

☐ 조 례 명: 「의령군 장애인복지위원회 설치 및 운영 조례」 제정안

○ 성명(단체명):

○ 주 소:

○ 전화번호:

조례안 내용	찬성여부		의견	비고
	찬성	반대		

[붙임 2]

의령군 조례 제 호

의령군 장애인복지위원회 설치 및 운영 조례안

제1조(목적) 이 조례는 「장애인복지법」 제13조 및 같은 법 시행령 제12조에 따라 장애인복지 관련 사업의 심의를 위한 의령군 장애인복지위원회의 설치 및 운영 등에 관한 사항을 규정함을 목적으로 한다.

제2조(의령군 장애인복지위원회 설치 및 기능) ① 의령군수(이하 “군수”라 한다)는 장애인복지 관련 사업의 기획·조사·실시 등을 하는 데에 필요한 사항을 심의하기 위하여 의령군 장애인복지위원회(이하 “위원회”라 한다)를 둔다.

② 위원회는 다음 각 호의 사항을 심의한다.

1. 장애인복지 정책의 기본방향 및 종합계획에 관한 사항
2. 장애인복지 관련 사업의 기획·조사·실시 등에 필요한 사항
3. 장애인복지 관련제도 개선 및 지원에 관한 사항
4. 그 밖에 장애인복지와 관련하여 군수가 필요하다고 인정하는 사항

제3조(구성) ① 위원회는 위원장과 부위원장 각 1명을 포함하여 12명 이내의 위원으로 구성한다.

② 위원장은 군수가 되고, 부위원장은 위원 중에서 호선한다.

③ 당연직 위원은 행정복지국장, 보건소장, 주민생활지원과장으로 한다.

④ 위촉직 위원은 다음 각 호의 어느 하나에 해당하는 사람 중에서 군수가

임명하거나 「양성평등기본법」 제21조에 따라 위촉하되, 위촉직 위원 중 2분의 1 이상은 장애인으로 한다.

1. 장애인 관련 단체의 장
2. 장애인 문제에 관한 학식과 경험이 풍부한 사람
3. 장애인정책 관련 업무를 수행하는 의령군(이하 “군”이라 한다) 담당 공무원

제4조(위원의 임기) 위촉직 위원 임기는 2년으로 하되, 연임할 수 있다.

다만, 보궐위원의 임기는 전임자의 남은 기간으로 한다.

제5조(위원의 해촉) 군수는 위원회의 위원(이하 “위원”이라 한다)이 다음 각 호의 어느 하나에 해당하는 경우에는 해촉할 수 있다.

1. 심신장애로 직무를 수행할 수 없게 된 경우
2. 직무와 관련된 비위사실이 있는 경우
3. 직무태만, 품위손상이나 그 밖의 사유로 위원으로 적합하지 않다고 인정되는 경우
4. 위원 스스로 직무를 수행하기 어렵다는 의사를 밝히는 경우
5. 임기가 정해져 있는 장애인 단체의 장인 경우 그 임기가 만료된 경우
6. 제6조제1항 각 호의 어느 하나에 해당하는데도 불구하고 회피하지 않은 경우

제6조(위원의 제척·기피·회피) ① 위원이 다음 각 호의 어느 하나에 해당하는 경우에는 위원회의 심의에서 제척된다.

1. 위원이나 그의 배우자 또는 배우자였던 사람이 해당 안건의 당사자가 되거나 그 안건의 당사자와 공동권리자 또는 공동의무자인 경우

2. 위원이 해당 안전의 당사자와 친족이거나 친족이었던 경우
3. 위원이 해당 안전에 대하여 증언, 진술, 자문, 연구, 용역 또는 감정을 한 경우
4. 위원이나 위원이 속한 법인이 해당 안전 당사자의 대리인이거나 대리인이었던 경우

② 당사자는 위원에게 공정한 심의를 기대하기 어려운 사정이 있는 경우 위원회에 기피 신청을 할 수 있고, 위원회는 의결로 기피 여부를 결정한다. 이 경우 기피 신청의 대상인 위원은 그 의결에 참여할 수 없다.

③ 위원이 제1항 각 호의 제척사유에 해당하는 경우에는 스스로 해당 안전의 심의에서 회피해야 한다.

제7조(위원장의 직무) ① 위원장은 위원회를 대표하고, 위원회의 업무를 총괄한다.

② 위원장이 부득이한 사유로 그 직무를 수행할 수 없을 때에는 부위원장이 그 직무를 대행하고, 위원장과 부위원장이 모두 부득이한 사유로 그 직무를 수행할 수 없을 때에는 위원장이 미리 지명한 위원이 그 직무를 대행한다.

제8조(회의) ① 위원회의 회의는 위원장이 필요하다고 인정하는 경우 또는 재적위원 3분의 1 이상의 요구가 있을 경우에 위원장이 소집한다.

② 위원회의 회의는 재적위원 과반수의 출석으로 시작하고, 출석위원 과반수의 찬성으로 의결한다.

제9조(간사) 위원회의 사무를 처리하기 위하여 간사를 두되, 간사는 장애인 복지팀장이 된다.

제10조(관계기관 등의 협조요청) 위원장은 심의안전과 관련하여 필요

하다고 인정하는 경우에는 관계기관 또는 관계전문가를 출석하게 하여 의견을 청취하거나 자료제공 등의 협조를 요청할 수 있다.

제11조(운영세칙) 이 조례에 규정된 사항 외에 위원회의 운영에 필요한 사항은 위원회의 의결을 거쳐 위원장이 정한다.

부 칙

이 조례는 공포한 날부터 시행한다.